



SMARTPHONE OPTIMIERTE
ANSICHT - BITTE DREHEN

FINGER
WOHNBAU

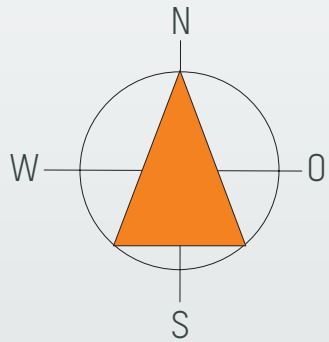
ALLES RICHTIG GEMACHT.


BÜDINGENPUR

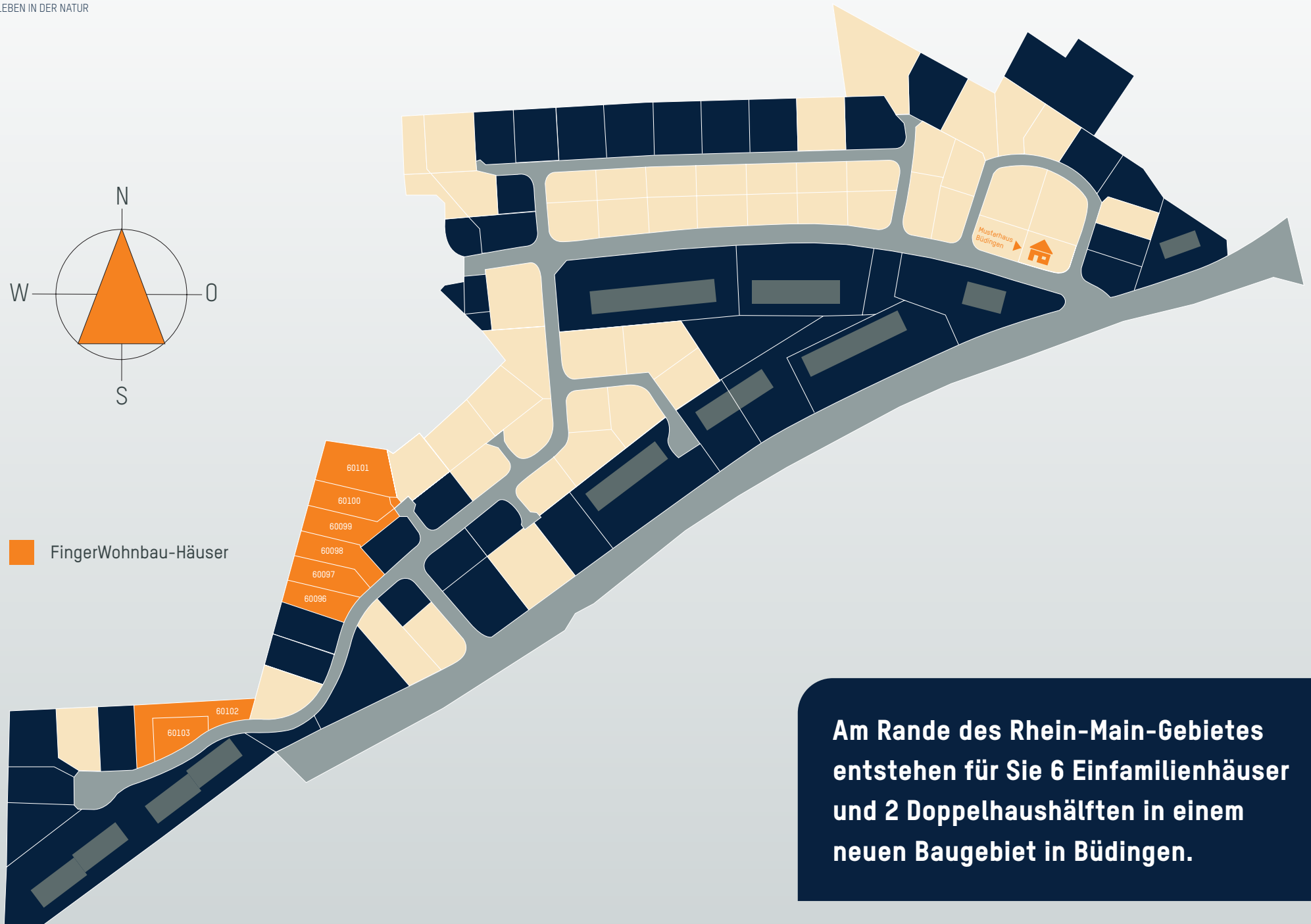
LEBEN IN DER NATUR

Einzug im
Frühjahr 2023!





 FingerWohnbau-Häuser



**Am Rande des Rhein-Main-Gebietes
entstehen für Sie 6 Einfamilienhäuser
und 2 Doppelhaushälften in einem
neuen Baugebiet in Büdingen.**

Schnell und sicher ins eigene Haus

Endlich wird der Traum vom Eigenheim wahr! Mit **BÜDINGENPUR** entstehen 6 Einfamilienhäuser und 2 Doppelhaushälften der Extraklasse mit großem Garten. Ruhig und dennoch zentral gelegen präsentiert sich das neu erschlossene Baugebiet Büdingen. Auf dem ehemaligen Gelände der Armstrong-Kaserne zwischen Lorbacher-Straße und Orleshäuser-Straße können Sie diese Häuser erwerben.

Die klug geplanten Architektenhäuser bieten neben einer im Preis enthaltenen sehr hochwertigen Ausstattung, auch noch viele optionale Extras, die aus jedem Haus ein individuelles Zuhause machen. Dank des perfekt durchdachten Grundrisses können Sie Ihre Wohnsituation flexibel anpassen - denn alle Häuser bieten ein extra Zimmer, welches z. B. als Home-Office oder Gästezimmer genutzt werden kann.

FÜR JEDEN DAS PASSENDE EINFAMILIENHAUS

Die freistehenden Einfamilienhäuser gibt es in drei unterschiedlichen Stilen - ob puristisches Flachdach, klassisches Walmdach, oder modernes Satteldach mit hohem Kniestock - ganz wie es Ihnen gefällt.

Die Doppelhaushälften mit Flachdach überzeugen mit drei Vollgeschossen und verfügen als besonders Highlight über eine großzügige Dachterrasse.

ALLES AUS EINER HAND

Bei FingerWohnbau bekommen Sie Ihr Haus komplett aus einer Hand. Denn ein Haus zu kaufen ist ein schönes, aber auch vielschichtiges Projekt. Umso wichtiger ist daher ein einziger verlässlicher Partner mit breitem Angebot. In Planung und Umsetzung perfekt aufeinander abgestimmt. Und das alles in bewährter FingerHaus-Qualität.

Einzug im
Frühjahr 2023!

MEHR ERFAHREN

fingerwohnbau.de/buedingenpur



»Zuhause ist,
wenn man allen Bedürfnissen
den notwendigen Raum gibt.«

FAMILIE WIESER, ANSBACH

Ihr neues Zuhause in Büdingen

Das tägliche Leben in Büdingen hält alle Freiheiten und Angebote zur persönlichen Entfaltung bereit. Erleben Sie Büdingen mit allen Vorzügen, die eine Kleinstadt bietet und trotzdem die Vertrautheit eines ländlichen Lebens. Büdingen liegt fernab der Hektik inmitten der reizvollen Landschaft am östlichen Rande des Rhein-Main-Gebietes und im südöstlichen Teil des Wetteraukreises.

»Büdingen – hier lebt Geschichte«, so lautet das offizielle Motto der Stadt. Die mittelalterliche Altstadt von Büdingen mit einer der besterhaltenen Stadtanlagen Europas und die lebendige Innenstadt mit vielfältigen Einkaufsmöglichkeiten sind fußläufig erreichbar. Das direkte Umfeld bietet für jeden Geschmack die passenden Freizeitmöglichkeiten, wie beispielsweise ein umfassendes Kulturangebot sowie eine Vielzahl an Museen.

Jenseits der historischen Altstadt erstreckt sich der Büdinger Wald. Unterschiedliche Naturerlebnisse laden ein, die grünen Seiten der Region zwischen Vogelsberg und Wetterau kennenzulernen. Zu entdecken sind mystische Grabhügel, geheimnisvolle Burgruinen und ein großes Wildgehege mit dem sogenannten „TraumWald“. Die lebendige Familienstadt bietet neben einem Freibad, einer Minigolfanlage und dem Vulkanradweg ein vielfältiges Sportangebot. Büdingen ist eine lebens- und liebenswerte Stadt, die sowohl Metropolen- als auch Naturnähe vereint und ein attraktives Wohn- und Arbeitsumfeld bietet. Die gewachsene Infrastruktur von Büdingen bietet alles für den täglichen Bedarf und ist mit Kitas, Grundschulen und weiterführenden Schulen sehr familienfreundlich.

»Büdingen ist für uns ein toller Standort. Mit seiner wunderschönen Altstadt und der umgebenden Natur bietet der Ort höchste Wohn- und Lebensqualität und ist aufgrund der Infrastruktur und der Anbindung in die Metropolregion Frankfurt Rhein-Main sehr attraktiv.«

MARKUS KUHL, LEITER GESCHÄFTSBEREICH FINGERWOHNBAU



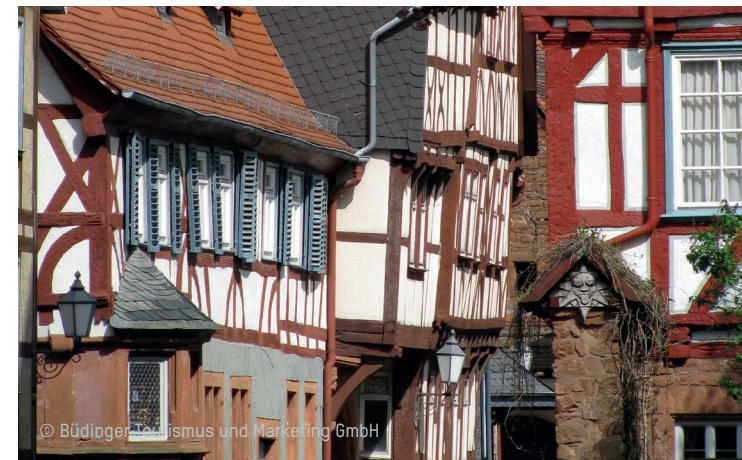
© C. Braunwarth



© V. Holland



© T. Appel



© Büdinger Tourismus und Marketing GmbH

360° kurze Wege aus Büdingen



PKW-ANBINDUNGEN:

Autobahn (A45)
Autobahn (A66)

ca. 13 Min.
ca. 12 Min.

ENTFERNUNGEN:

Frankfurt, Zentrum
Frankfurt, Flughafen
Bad Vilbel, Zentrum
Friedberg, Zentrum
Fulda, Zentrum
Gießen, Zentrum

ca. 50 Min.
ca. 42 Min.
ca. 39 Min.
ca. 37 Min.
ca. 56 Min.
ca. 47 Min.

UMGEBUNG ERKUNDEN

[google.com/maps/place/buedingen](https://www.google.com/maps/place/buedingen)



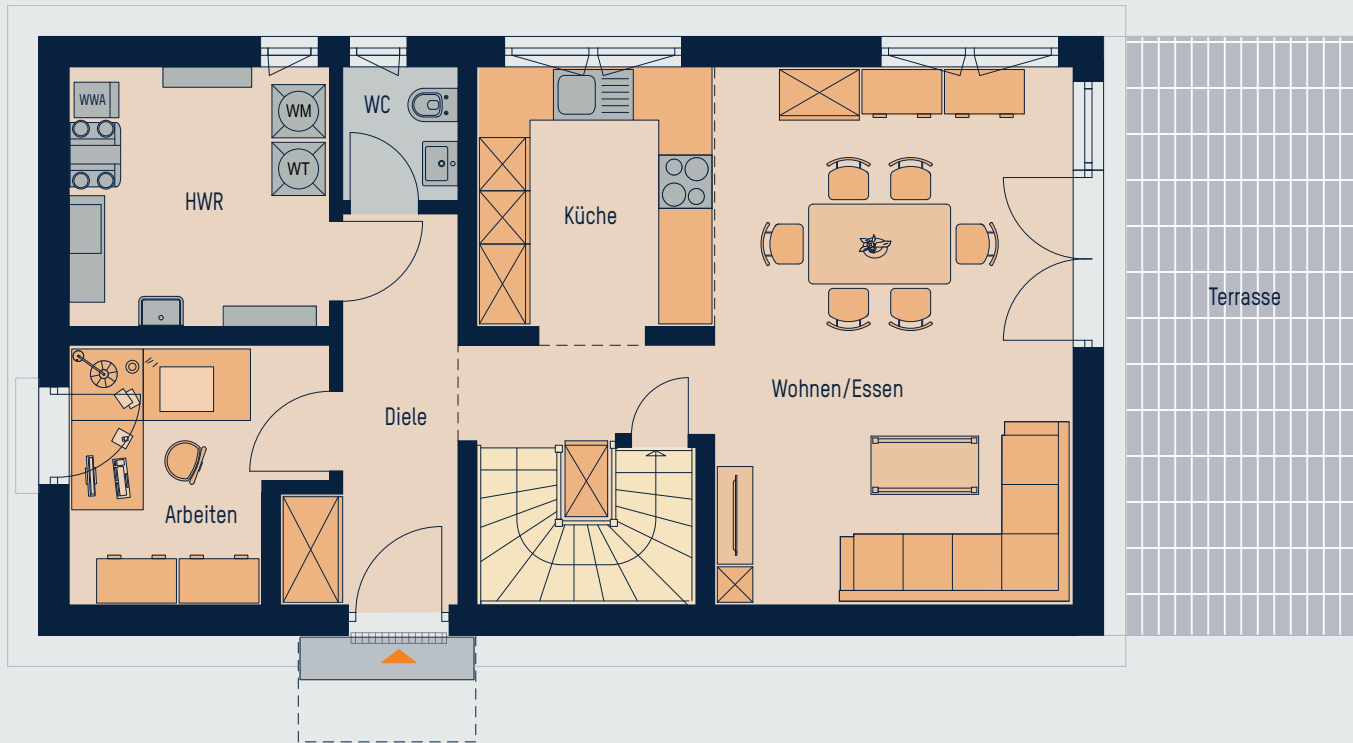


Freistehendes Einfamilienhaus

Ausstattungs-Highlights

- Hauskonzept mit Satteldach, Walmdach oder Flachdach
- Klimaschonende und energieeffiziente Holzfertigbauweise
- SmartHome Paket
- Extra Zimmer im Erdgeschoss – z. B. als Home-Office nutzbar
- Gehobene Ausstattung: Badezimmer mit Mobiliar, Eichenparkett in den Wohnräumen usw.

Grundriss Erdgeschoss



Hereinspaziert

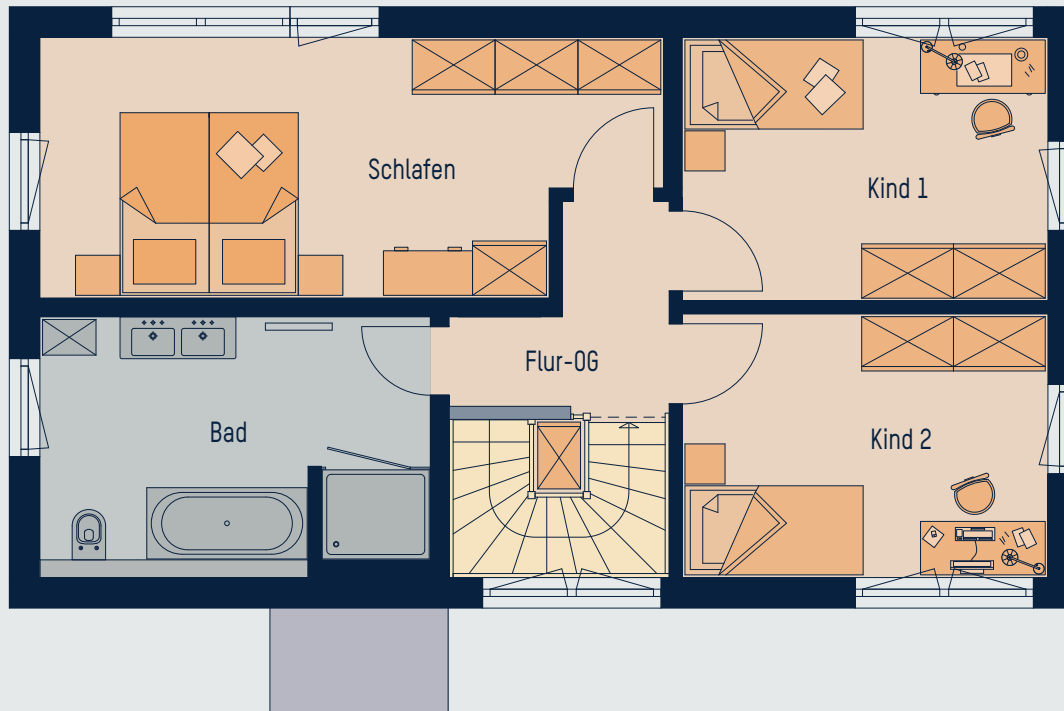
Gut durchdachter Grundriss mit separatem Arbeitszimmer, das natürlich auch als Gäste- oder Hobbyraum genutzt werden kann. Das Herzstück des Erdgeschosses ist der großzügige Wohn-/Essbereich mit offener Küche. Besonders praktisch: Die Garderobennische im Dielenbereich und der Abstellraum unter der Treppe.

Wohnflächen

Diele	6,68 m ²
Arbeiten	7,52 m ²
Hauswirtschaftsraum (HWR)	8,59 m ²
WC	1,96 m ²
Küche	7,85 m ²
Abstellraum (ABST.)	1,29 m ²
Wohnen/Essen	28,06 m ²
Terrasse (50 % von 20,25 m ²)	10,13 m ²
Wohnfläche* EG gesamt	72,00 m²

* gemäß Wohnflächenverordnung

Grundriss Obergeschoss



Ein guter Plan

Zwei gleich große Kinderzimmer mit jeweils über 12 m² Wohnfläche, das Elternschlafzimmer mit genug Platz für große Kleiderschränke und dazu ein schönes, großes Familienbadezimmer. Das Obergeschoss ist der perfekte Rückzugsort für die ganze Familie.

Wohnflächen

Flur-OG	4,17 m ²
Kind 1	12,14 m ²
Kind 2	12,14 m ²
Schlafen	18,90 m ²
Bad	11,80 m ²
Wohnfläche* OG gesamt	59,15 m²
Wohnfläche* gesamt	131,15 m²

* gemäß Wohnflächenverordnung



Doppelhaus mit Dachterrasse

Ausstattungs-Highlights

- moderner Flachdachentwurf mit großzügiger Dachterrasse
- Klimaschonende und energieeffiziente Holzfertigbauweise
- SmartHome Paket
- Extra Zimmer im Erdgeschoss - z. B. als Home-Office nutzbar
- Gehobene Ausstattung: Badezimmer mit Mobiliar, Eichenparkett in den Wohnräumen usw.

Grundrisse Doppelhaushälften Erdgeschoss



Freiraum zum Wohlfühlen

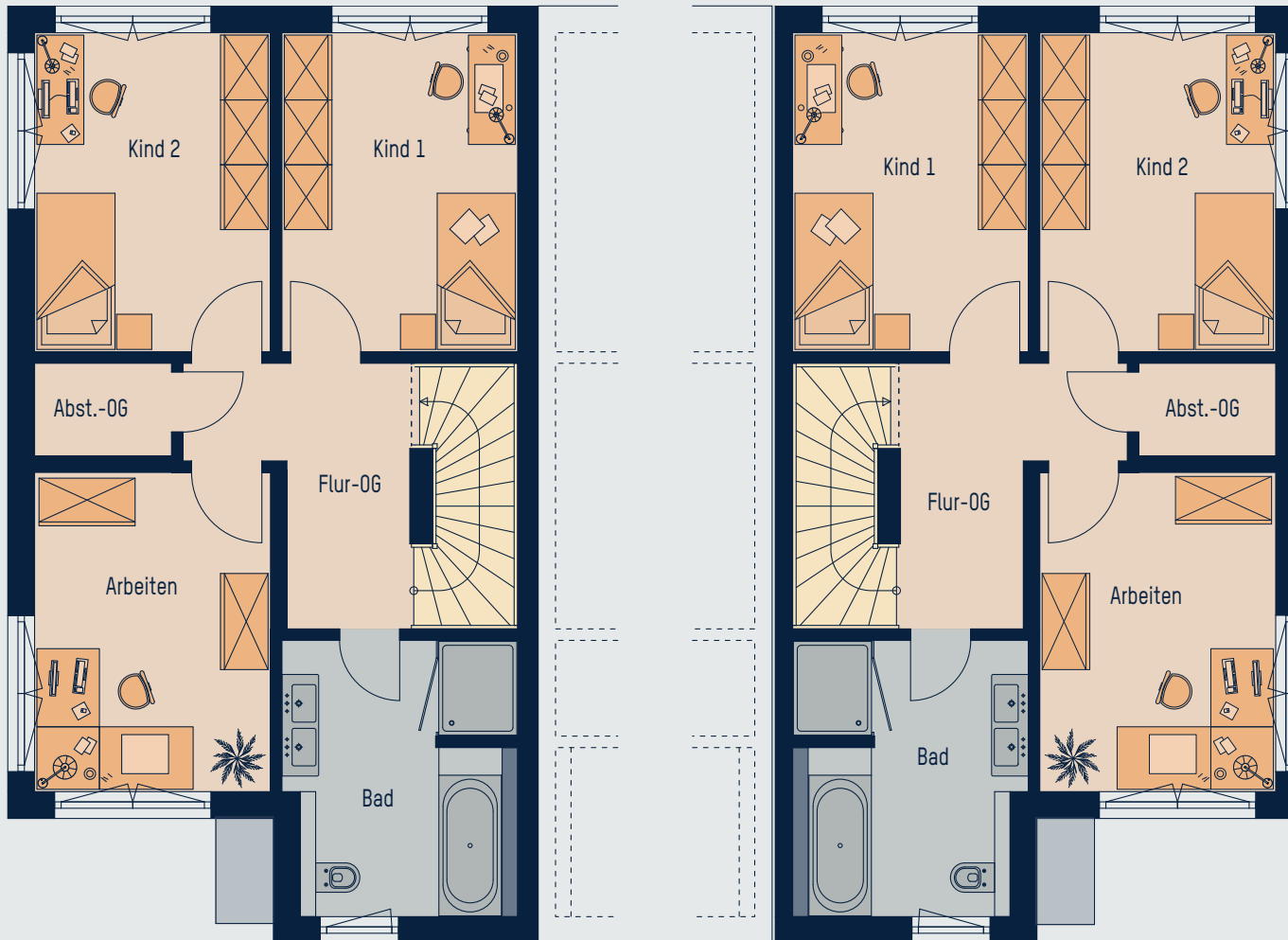
Das Erdgeschoss überzeugt mit einem perfekt geplanten Grundriss und intelligenter Raumaufteilung. Der geräumige Wohn-/Essbereich mit offener Küche ist das Zentrum der Doppelhaushälfte und wirkt dank der breiten Glasfronten hell und einladend.

Wohnflächen

Diele	6,94 m ²
WC	2,65 m ²
Hauswirtschaftsraum (HWR)	8,37 m ²
Küche	8,02 m ²
Abstellraum-EG (Abst.-EG)	1,18 m ²
Wohnen/Essen	30,53 m ²
Terrasse (50 % von 20,25 m ²)	10,13 m ²
Wohnfläche* EG gesamt	67,82 m²

* gemäß Wohnflächenverordnung

Grundrisse Doppelhaushälften Obergeschoss



Gut durchdacht

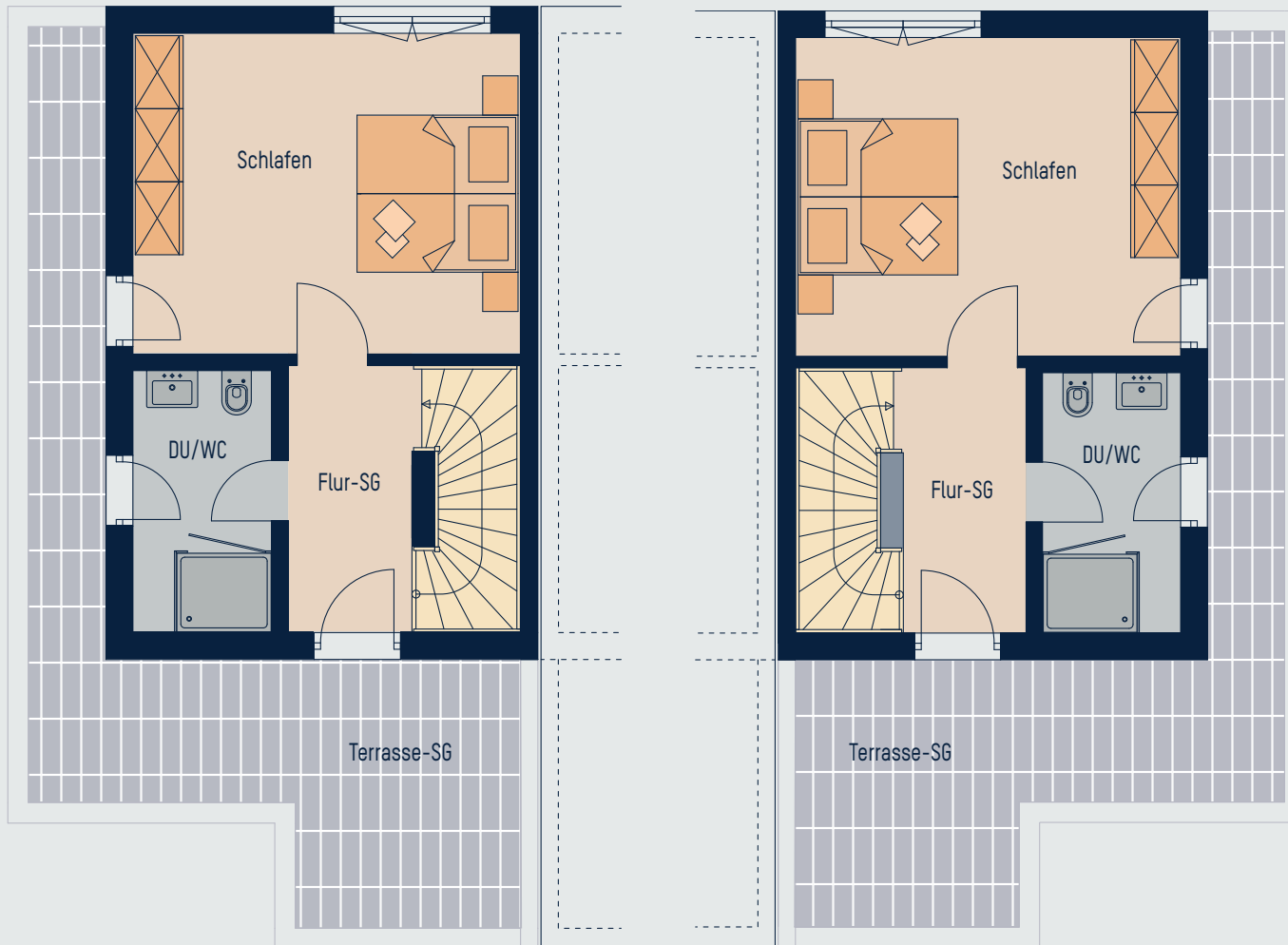
Im Obergeschoss der Doppelhaushälfte befinden sich zwei gleich große Kinderzimmer, sowie ein zusätzlicher Raum, welcher ganz nach Ihren Bedürfnissen genutzt werden kann, z. B. als Home-Office, Gästezimmer, oder auch als drittes Kinderzimmer. Das geräumige Badezimmer und ein zusätzlicher Abstellraum runden das Obergeschoss ab.

Wohnflächen

Flur-OG	7,14 m ²
Kind 1	12,32 m ²
Kind 2	12,33 m ²
Abstellraum-OG (Abst.-OG)	2,08 m ²
Arbeiten	12,34 m ²
Bad	9,39 m ²
Wohnfläche* OG gesamt	55,60 m²

* gemäß Wohnflächenverordnung

Grundrisse Doppelhaushälften Staffelgeschoss



Das gewisse Extra

Im Staffelgeschoss befindet sich das großzügig und komfortabel geschnittene Schlafzimmer mit eigenem Duschbad. Der Clou ist die riesige Dachterrasse - ein Traum für Sonnenhungrige und Genießer.

Wohnflächen

Flur-SG	5,42 m ²
DU/WC	5,90 m ²
Schlafen	20,15 m ²
Terrasse-SG (50 % von 24 m ²)	12,00 m ²
Wohnfläche* SG gesamt	43,47 m²
Wohnfläche* gesamt	166,89 m²

* gemäß Wohnflächenverordnung

Unsere Ideenwelt für Ihre Wohnträume

Bei uns in Frankenberg (Eder) befindet sich mit der »Ideenwelt« eines der modernsten Ausstattungszentren der Branche mit einer inspirierenden Vielfalt auf über 2.000 m² Ausstellungsfläche.

EINE VIELFALT, DIE SIE INSPIRIEREN WIRD

In der FingerHaus-Ideenwelt bieten wir unseren Kunden eine große Auswahl an Ausstattungsideen, die Ihr Zuhause mit einer ganz persönlichen Note versehen. Dabei setzen wir auf namhafte Markenhersteller, die mit ihren innovativen Produkten unsere Häuser hochwertig ergänzen.

Gestalten Sie Ihr individuelles Finger-Haus - einer unserer qualifizierten Ausstattungsexperten begleitet und berät Sie in allen Fragen.

MEHR ERFAHREN

fingerwohnbau.de/ideenwelt



»Absolut professionell ist die Ausstattungsberaterin vorgegangen und hat dabei alles klasse gemacht.«

FAMILIE LÜCKE, WILDBERG



Geprüfte Bauqualität

Die FingerHaus-Gruppe steht für Qualität, die uns auch immer wieder bestätigt wird: von Auszeichnungen und Zertifikaten über Mitgliedschaften in Verbänden und Organisationen, welche die Güte von Komponenten und Materialien lückenlos überwachen.

Durch unsere Zugehörigkeit zum Bundesverband Deutscher Fertigbau (BDF) und zur Qualitätsgemeinschaft Deutscher Fertigbau (QDF) verpflichten wir uns freiwillig zu einem klar definierten Qualitätsstandard. Dieser ist in vielen Bereichen sogar strenger als die aktuellen gesetzlichen Vorgaben.



Alles aus einer Hand

Alle Leistungen, die für den Bau Ihres neuen Zuhauses relevant sind, werden von der FingerHaus-Gruppe koordiniert oder selbst durchgeführt.

Von der Projektentwicklung bis zur Realisierung, vom Keller über die Haustechnik und den Treppenbau bis hin zu den Außenanlagen. In Planung und Umsetzung perfekt aufeinander abgestimmt. Das ist besonders komfortabel für Sie, da die komplette Abstimmung mit nur einem Ansprechpartner erfolgen kann. Und auch nach der Übergabe sind wir für Sie da – mit unserem eigenen, hausinternen Kundendienst.



30 Jahre Garantie

Wir garantieren nachhaltige Qualität und Haltbarkeit unserer Produkte, auf die Sie sich ein Leben lang verlassen können. Als wirtschaftlich solides Unternehmen bietet FingerWohnbau größtmögliche Sicherheit, was sich auch auf die Zahlungsmodalitäten auswirkt.

Bei FingerWohnbau erhalten Sie 30 Jahre Garantie auf die Grundkonstruktion Ihres Hauses. Unsere Produkte sind auf Nachhaltigkeit ausgelegt und wir versprechen Ihnen einen individuellen Service, wenn es doch einmal Probleme geben sollte.

MEHR ERFAHREN

fingerwohnbau.de/ihre-vorteile

Wenn Innovation auf Handwerk trifft

Die Gebäude unseres Projektes **BÜDINGENPUR** werden mit unserem Schwesterunternehmen FingerHaus realisiert, dessen Anfänge in der Zimmerei liegen, die vor 200 Jahren gegründet wurde. Dieser Kernkompetenz blieb man treu. In der Produktion arbeiten erfahrene Zimmerleute, Schreiner und Holzmechaniker, die besonders viel vom Werkstoff Holz verstehen und tagtäglich ihr Bestes geben: sach- und fachkundig, wirtschaftlich und kundenorientiert.

HIER ENTSTEHT IHR ZUHAUSE

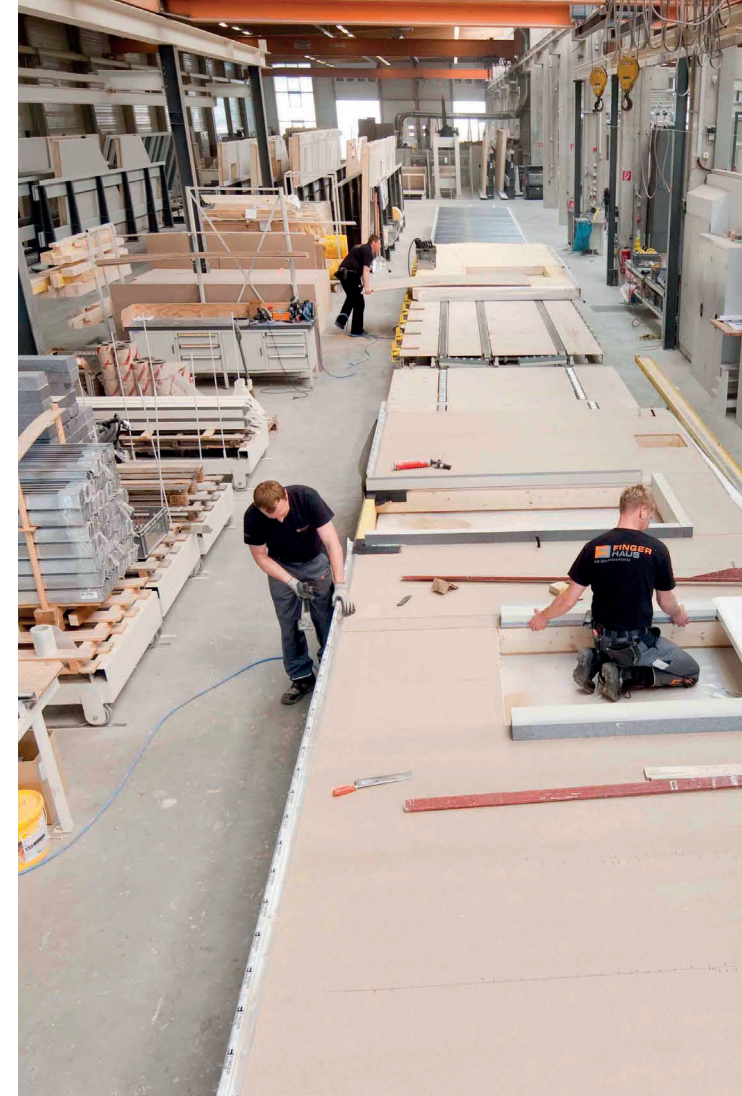
In einer der modernsten Fertighausproduktionsstätten Europas entsteht Ihr Zuhause. Die Kombination aus innovativer Fertigungstechnik und der Qualität des guten alten Handwerks, gepaart mit der Sorgfalt und der Erfahrung hoch motivierter Mitarbeiter mit besonderen Fertigkeiten, macht den Unterschied. Perfekte Prozesse sichern dabei nicht nur die Qualität und Präzision, sondern garantieren gleichzeitig einen schnellen, reibungslosen Produktionsablauf.

WERKSTOFF HOLZ

Unsere Holzfertighäuser zeichnen sich durch optimale energetische Eigenschaften sowie einen möglichst nachhaltigen Materialeinsatz aus. Das Holz beziehen wir direkt aus den nachhaltig bewirtschafteten Wäldern der Umgebung. Und da in Holz jede Menge Kohlendioxid gebunden wird, leistet das Baumaterial selbst bereits einen aktiven Beitrag zum Klimaschutz.

MEHR ERFAHREN

fingerwohnbau.de/produktion



*»Die Herausforderung ist,
dass jeden Tag wieder reibungslos
ein Rad ins andere greift,
sodass nur allerhöchste Qualität
unsere Hallen verlässt.«*

MARCO BÜCKER, PRODUKTIONSLEITER BEI FINGERHAUS

Dieser Prospekt dient der Information und stellt kein vertragliches Angebot dar. Es gelten ausschließlich die Bestimmungen des Kaufvertrages sowie die notariell beurkundete Baubeschreibung. Sämtliche Abbildungen in diesem Prospekt sind nur beispielhaft, sie können Sonderwünsche beinhalten. Einrichtungsgegenstände sind nicht Gegenstand des Angebots. Die exakte Leistungs- und Ausstattungsbeschreibung entnehmen Sie bitte der Baubeschreibung. Stand 02/2022 © FingerWohnbau GmbH



ALLES RICHTIG GEMACHT.

KONNTEN WIR SIE ÜBERZEUGEN?

Für weitere Informationen stehen wir Ihnen in einem persönlichen Beratungsgespräch gerne zur Verfügung. Jetzt Termin vereinbaren!

IHR ANSPRECHPARTNER VOR ORT:

FingerWohnbau GmbH
Musterhaus Büdingen
An der alten Kaserne 2
63654 Büdingen
Telefon +49 69 872 064 84
buedingen@fingerhaus.com

Besuchen Sie unser Musterhaus in Büdingen und überzeugen Sie sich von der hervorragenden Qualität unserer Häuser. Vereinbaren Sie für eine Besichtigung vorab einen Termin mit uns!

www.fingerwohnbau.de

MUSTERHAUS
BÜDINGEN

