

# DREIEICH PUR



Angekommen sein.



# DREIEICHPUR



Angekommen sein.

## INHALT

Kommen Sie an!	8
Dreieich	10
Basis-Grundrisse	16
Ansichten	26
Konstruktion	30
Garantieversprechen	31
Wenn Innovation auf Handwerk trifft	32
Geprüfte Qualität	38
Ansprechpartner	39



# DREIEICHPUR



Angekommen sein.



# DREIEICHPUR



Angekommen sein.



## Kommen Sie an!

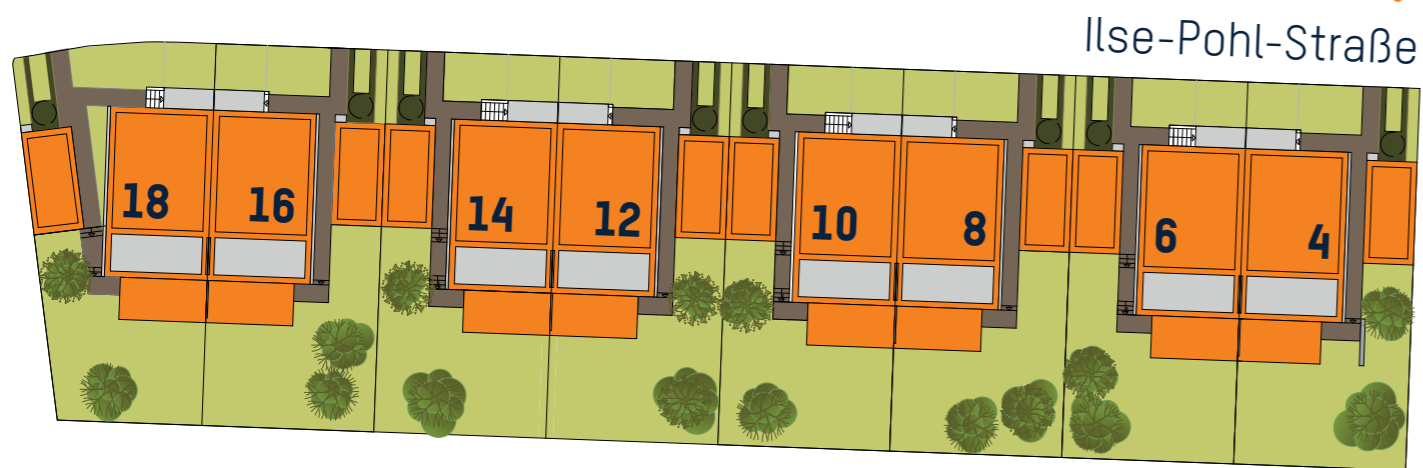
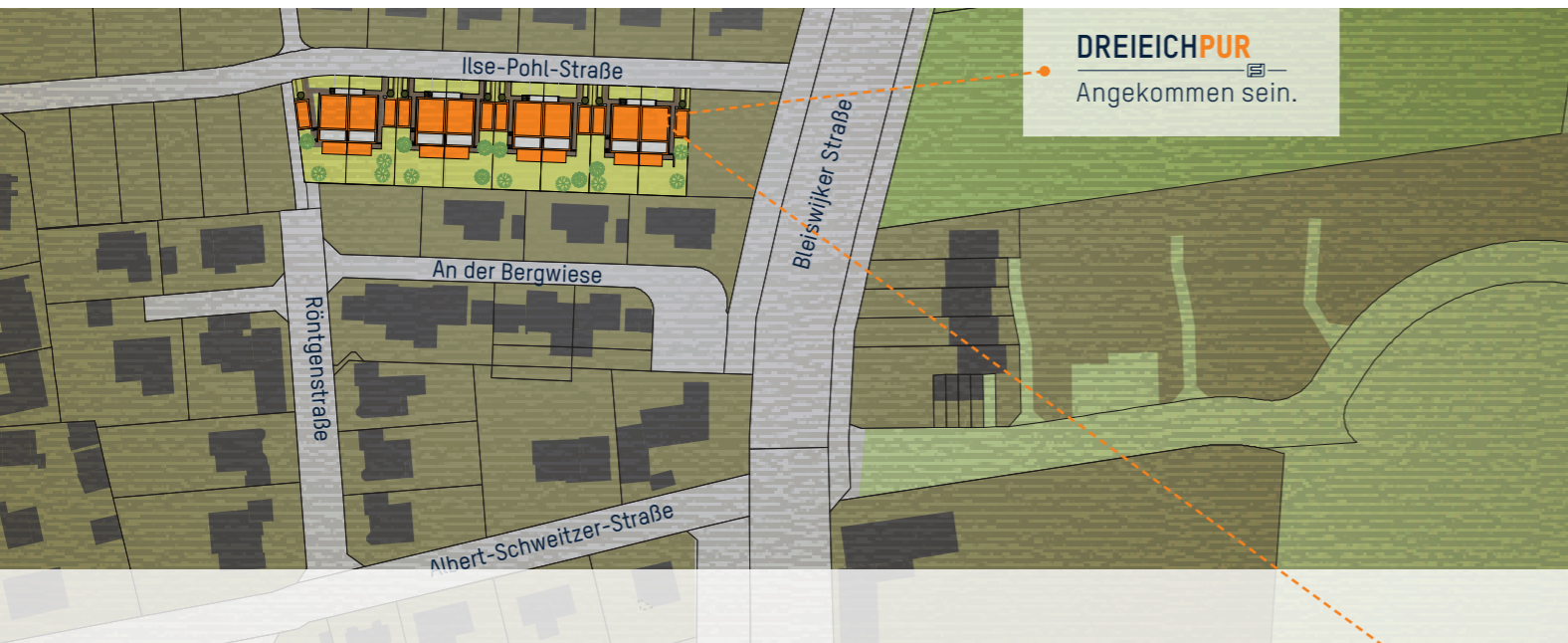
Nicht nur wohlfühlen, sondern da angekommen sein, wo man hingehört – das bietet Ihnen DREIEICHPUR. Ein Haus in erstklassiger Lage, wo Wohnen zur Erholung wird – wo das tägliche Leben alle Freiheiten und Angebote zur persönlichen Entfaltung bereithält. Sie sind in der Natur, können die Ruhe genießen. Sind aber trotzdem zentral angebunden und in weniger als einer viertel Stunde in Frankfurt am Main.

Leben mit allen Vorzügen, die eine Großstadt bietet und trotzdem die Vertrautheit und Sicherheit eines ländlichen Lebens spüren – das alles finden Sie in DREIEICHPUR. Moderne Architektur mit gehobener Ausstattung in einer naturnahen Umgebung – zentral gelegen. Erleben Sie, was es heißt angekommen zu sein!

### 8 moderne Doppelhaushälften

- Die Einhaltung der verschärften Förderkriterien für ein KfW-Effizienzhaus 55 nach der neuen EnEv 2016 sichert Ihnen ein günstiges Darlehen und ein zukunftssicheres Energiekonzept. Die neue EnEv gilt ab dem 1. April 2016.
- Über 186 m<sup>2</sup> Wohnfläche verteilt auf bis zu 6 Zimmer, 2 Bäder und eine über 16 m<sup>2</sup> große Dachterrasse verleihen Ihrem Finger-Haus Komfort und Großzügigkeit.
- In unserem über 1.800 m<sup>2</sup> großen Ausstattungszentrum genießen Sie eine individuelle Bemusterung und können so Ihre Wohnwünsche verwirklichen.
- Ein über 300 m<sup>2</sup> großes und nach Süden ausgerichtetes Grundstück mit gepflastertem Durchgang von der Straße in den Garten lässt Sie angekommen sein.
- Und als Sicherheit erhalten Sie eine 30-jährige Garantie auf die tragende Konstruktion Ihres neuen Finger-Hauses.





## Dreieich

Dreieich ist eine Stadt mit 40.000 Einwohnern südlich von Frankfurt. Zentral im Rhein-Main-Gebiet gelegen, aber doch mit genügend Natur umgeben, lässt sich in Dreieich ein angenehmes Leben führen. Mit dem Rhein-Main-Verkehrsverbund erreicht man Frankfurt bequem über die S-Bahn-Linien S3 und S4. Durch die Anschlussstelle an die A661 erreicht man mit dem PKW sehr schnell alle Ortschaften in der Region und die Landesteile darüber hinaus. Ortsumgehungen halten den Durchgangsverkehr und den damit verbundenen Lärm fern. Fluglärm ist den Bewohnern in Dreieich ebenso fremd.

Die Stadtteile Buchschlag, Sprendlingen, Dreieichenhain, Götzenhain und Offenthal reihen sich entlang des Hengstbachs aneinander. Ihre geschichtliche Erwähnung geht zum Teil bis in das neunte Jahrhundert zurück. Dadurch hat Dreieich schöne Altstadtbereiche und zahlreiche Kulturdenkmäler. Viele traditionell gepflegte Märkte und Feste lassen neue Einwohner sich schnell heimisch fühlen. Dreieich ist eine Oase eingebettet in eine moderne europäische Metropole mit eigenem historischen Gesicht.



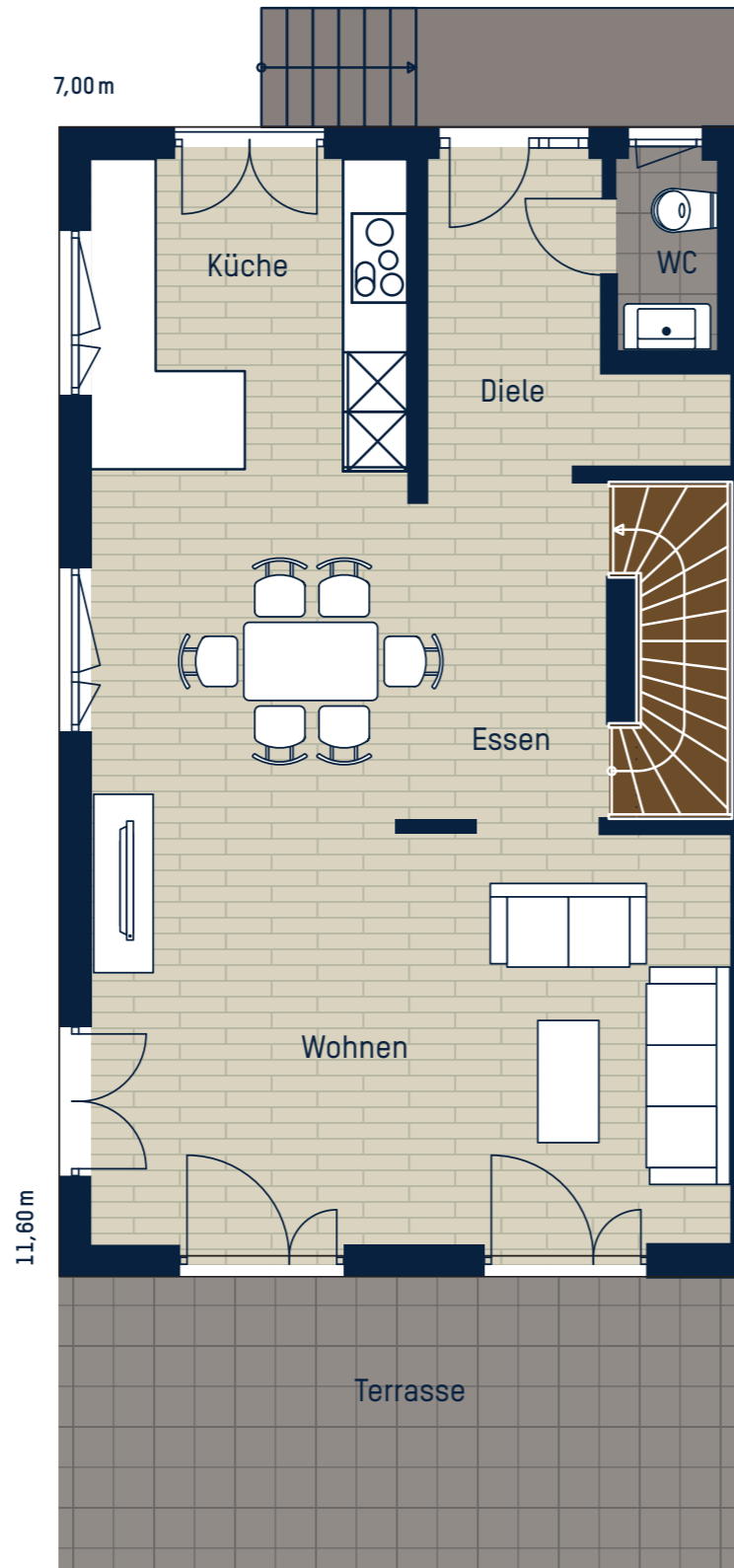
# DREIEICHPUR

 Angekommen sein.



HAUS A

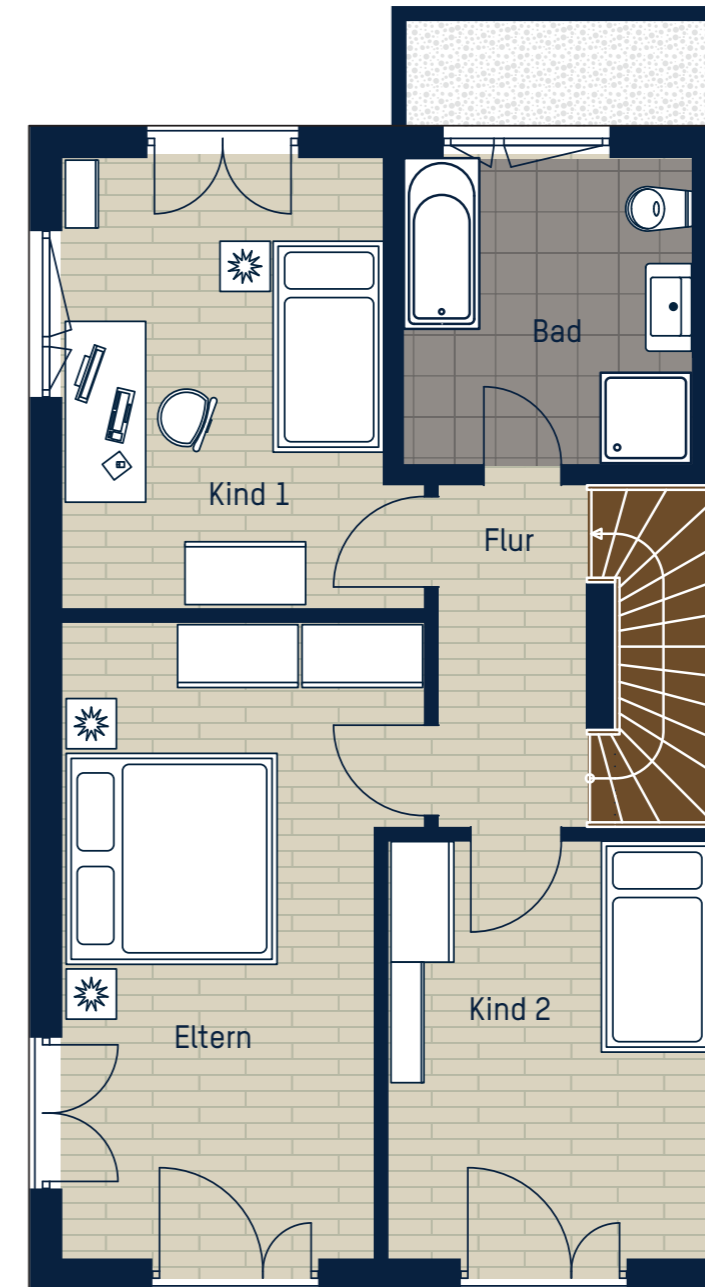
## Erdgeschoss



<b>EG GESAMT</b>	<b>72,59 m<sup>2</sup></b>
Küche	10,39 m <sup>2</sup>
Diele	6,91 m <sup>2</sup>
WC	2,01 m <sup>2</sup>
Essen	17,74 m <sup>2</sup>
Wohnen	27,47 m <sup>2</sup>
Terrasse EG (50% von 16,15 m <sup>2</sup> )	8,07 m <sup>2</sup>

HAUS A

## Obergeschoss



<b>OG GESAMT</b>	<b>62,55 m<sup>2</sup></b>
Kind 1	14,79 m <sup>2</sup>
Bad	8,73 m <sup>2</sup>
Flur	5,04 m <sup>2</sup>
Eltern	20,63 m <sup>2</sup>
Kind 2	13,36 m <sup>2</sup>



HAUS A

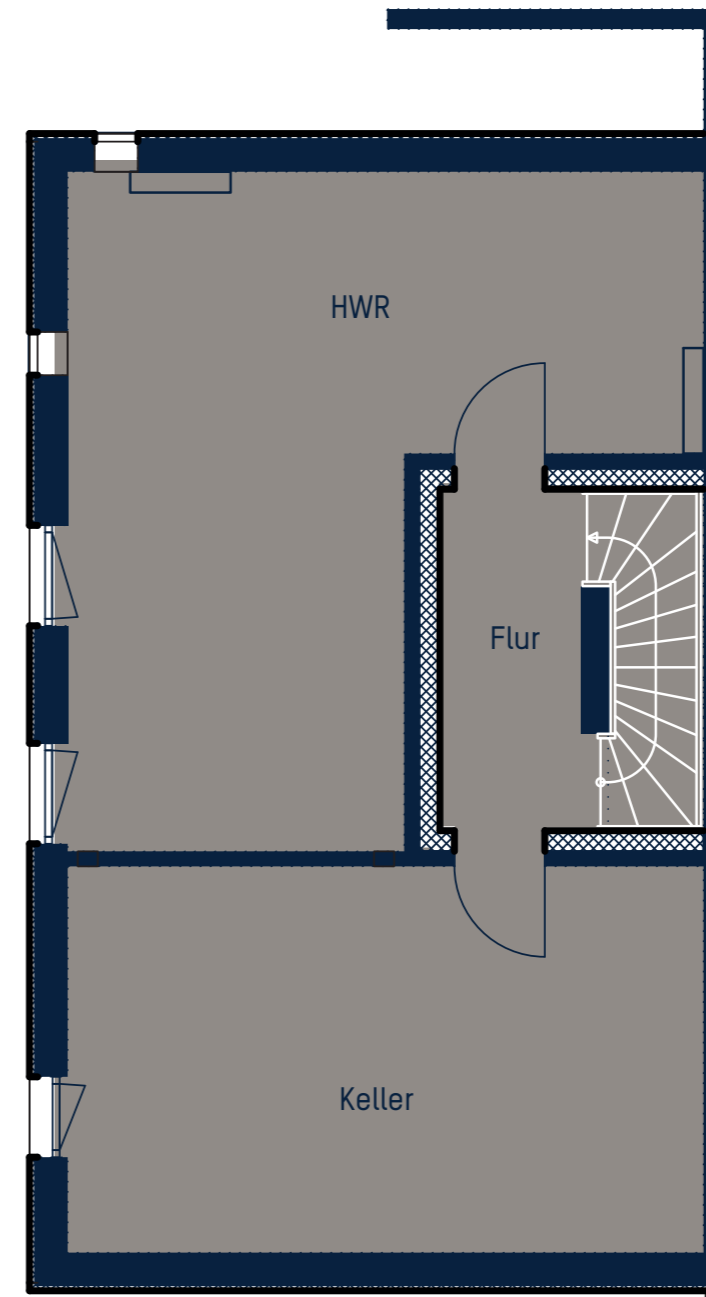
# Staffelgeschoss



<b>SG GESAMT</b>	<b>52,92 m<sup>2</sup></b>
Gast	9,92 m <sup>2</sup>
DU/WC	8,77 m <sup>2</sup>
Studio	26,17 m <sup>2</sup>
Dachterrasse (50% von 17,78 m <sup>2</sup> )	8,94 m <sup>2</sup>

HAUS A

# Kellergeschoss



<b>KG GESAMT</b>	<b>60,45 m<sup>2</sup></b>
HWR	31,02 m <sup>2</sup>
Flur	5,09 m <sup>2</sup>
Keller	24,34 m <sup>2</sup>

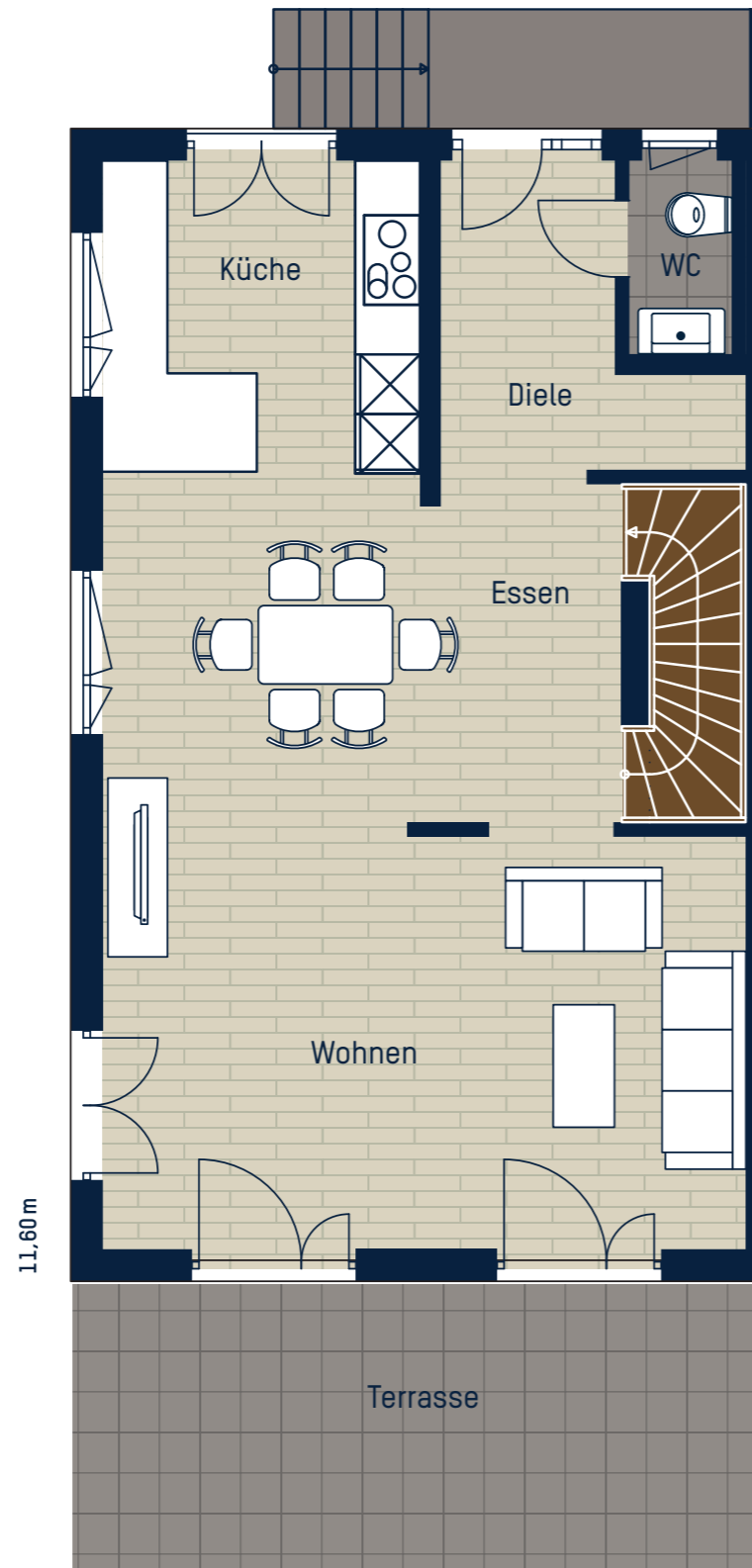
# DREIEICHPUR

 Angekommen sein.



HAUS B

## Erdgeschoss



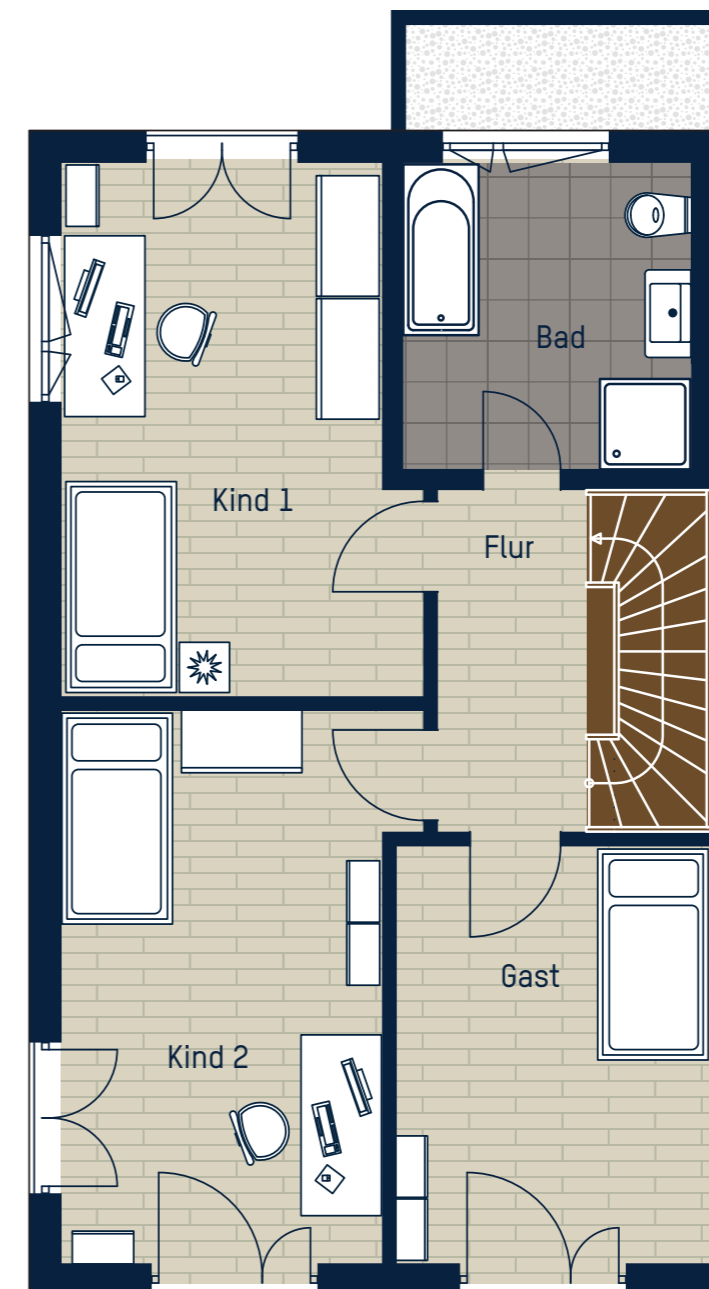
<b>EG GESAMT</b>	<b>72,59 m<sup>2</sup></b>
Küche	10,39 m <sup>2</sup>
Diele	6,91 m <sup>2</sup>
WC	2,01 m <sup>2</sup>
Essen	17,74 m <sup>2</sup>
Wohnen	27,47 m <sup>2</sup>
Terrasse EG (50% von 16,15 m <sup>2</sup> )	8,07 m <sup>2</sup>

11,60 m

Terrasse

HAUS B

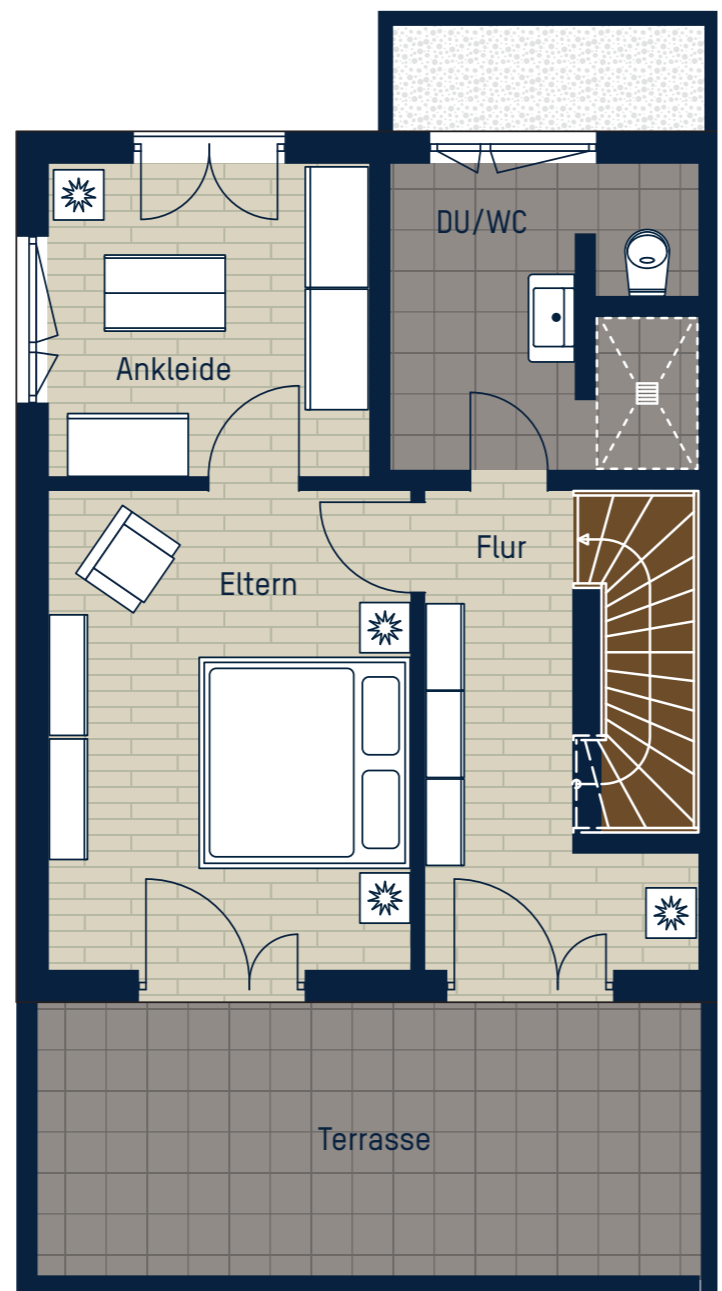
## Obergeschoss



<b>OG GESAMT</b>	<b>62,57 m<sup>2</sup></b>
Kind 1	17,78 m <sup>2</sup>
Bad	8,73 m <sup>2</sup>
Flur	5,04 m <sup>2</sup>
Gast	12,99 m <sup>2</sup>
Kind 2	18,03 m <sup>2</sup>

HAUS B

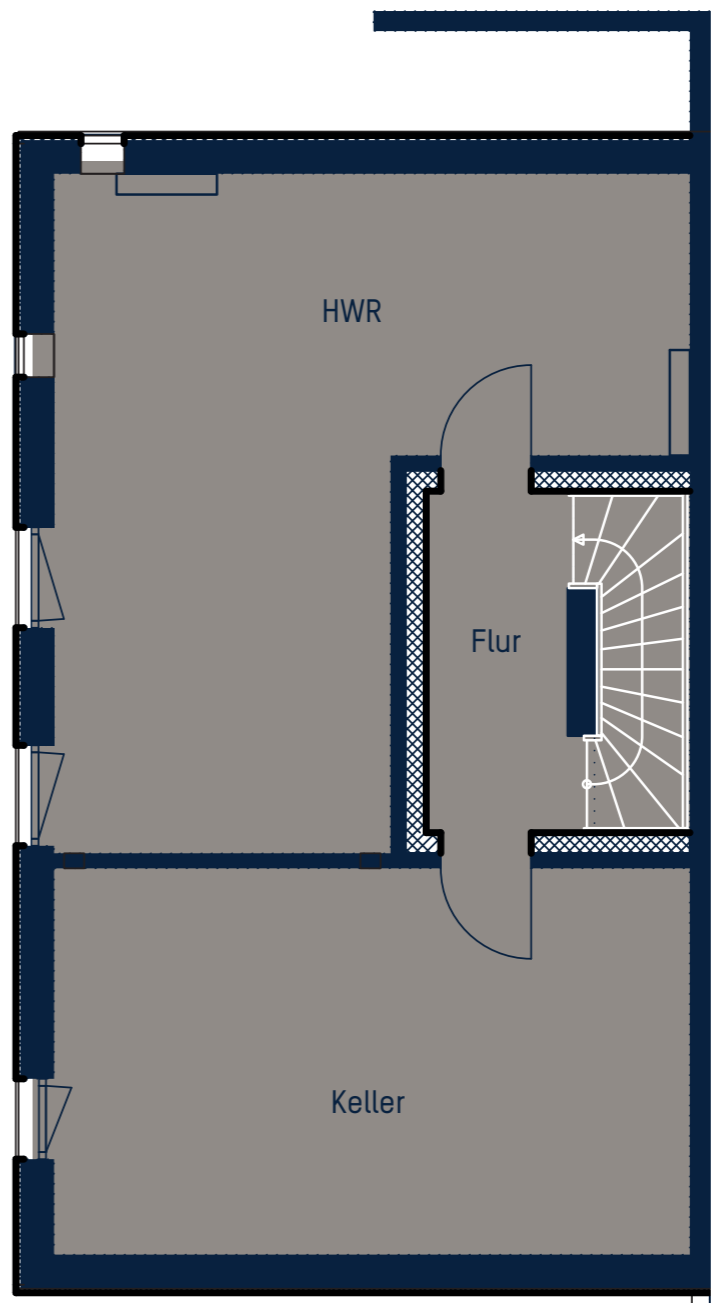
# Staffelgeschoss



<b>SG GESAMT</b>	<b>52,40 m<sup>2</sup></b>
Ankleide	9,92 m <sup>2</sup>
DU/WC	8,77 m <sup>2</sup>
Flur	8,48 m <sup>2</sup>
Eltern	17,16 m <sup>2</sup>
Dachterrasse (50 % von 17,88 m <sup>2</sup> )	8,94 m <sup>2</sup>

HAUS B

# Kellergeschoss



<b>KG GESAMT</b>	<b>60,45 m<sup>2</sup></b>
HWR	31,02 m <sup>2</sup>
Flur	5,09 m <sup>2</sup>
Keller	24,34 m <sup>2</sup>

ANSICHTEN

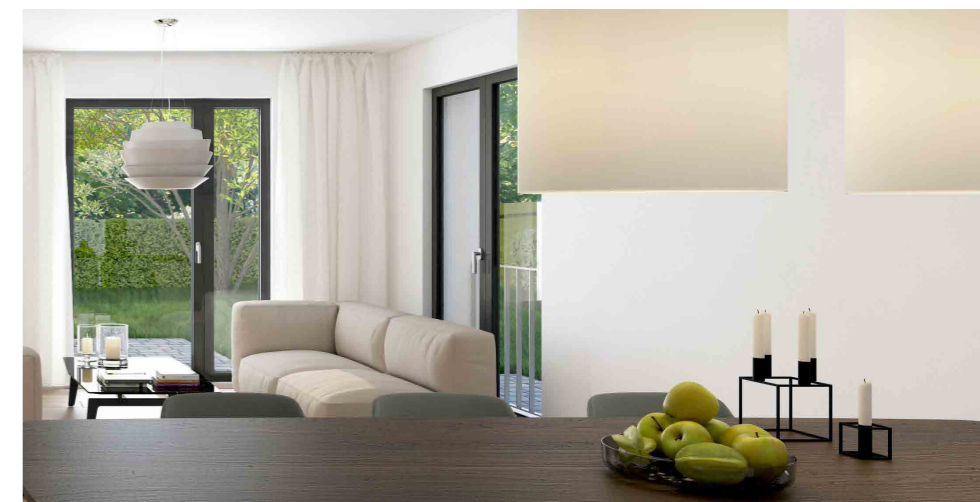
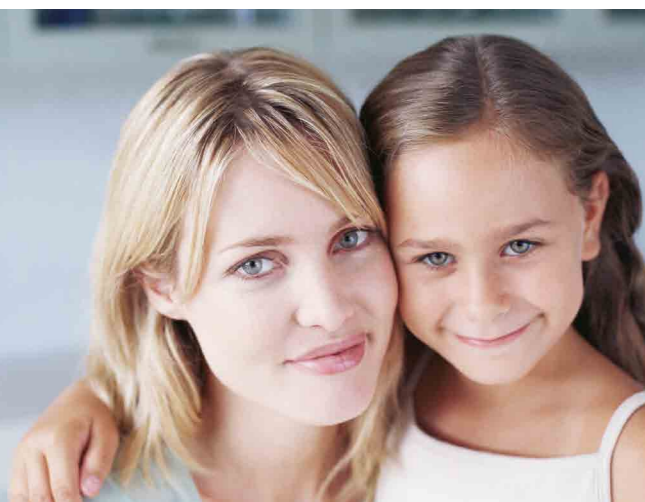
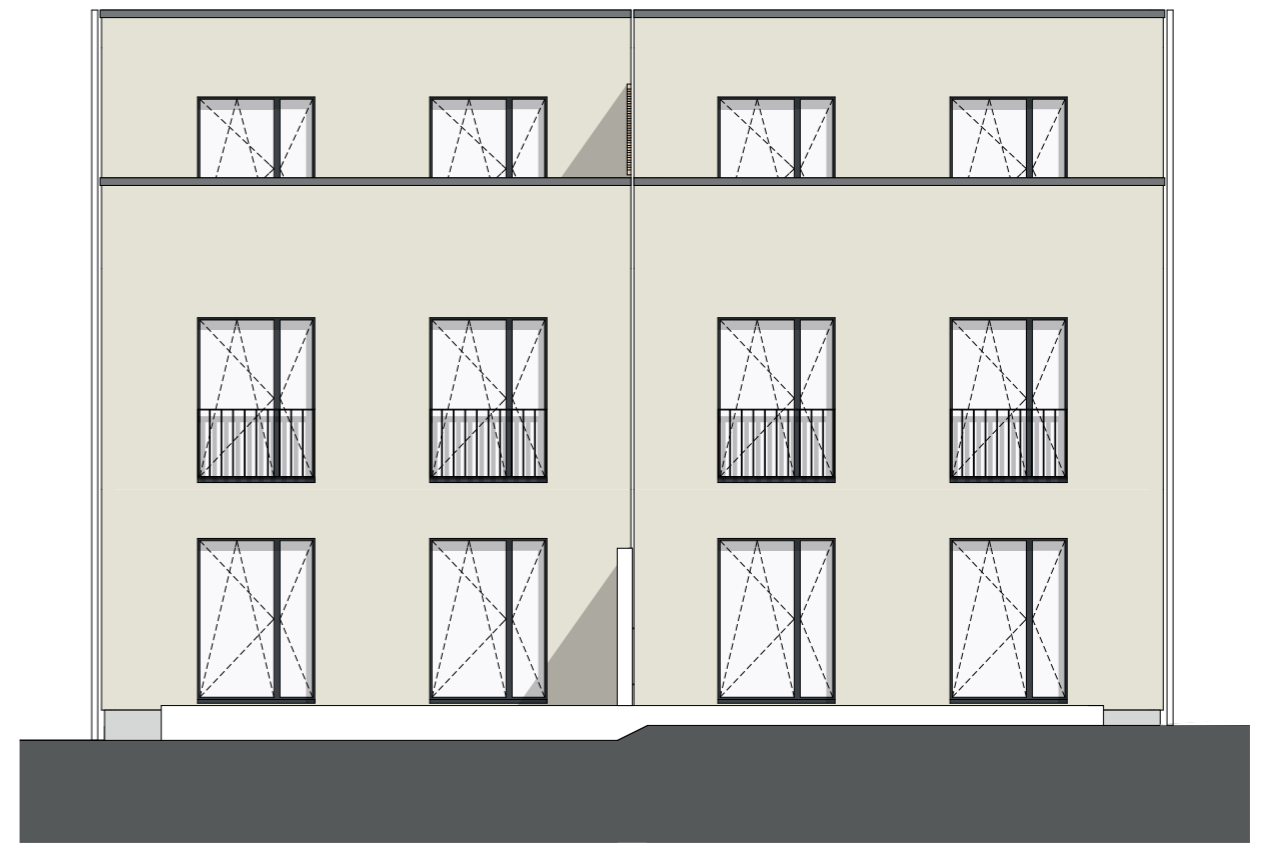
## Nord-Seite



Maßstab 1:100

ANSICHTEN

## Süd-Seite



ANSICHTEN

## West-Seite



ANSICHTEN

## Ost-Seite



Maßstab 1:100



## Nachhaltig bauen. Nachhaltig sparen.

Die Außenwand eines DREIEICHPUR-Hauses ist eine THERMO+ Gebäudehülle von FingerHaus. Sie hat einen U-Wert von  $0,138 \text{ W/m}^2$ . Damit unterschreitet sie die gesetzlich geforderten Werte der EnEV 2016 deutlich. Das schont die Umwelt, weil weniger Energie zum Heizen benötigt wird und Ihren Geldbeutel.

Jedes der 8 Doppelhaushälften unterschreitet die Grenzwerte der neuen EnEV 2016 deutlich und erfüllt gleichzeitig die Förder-Kriterien eines KfW-Effizienzhauses 55. Die damit verbundenen staatlichen Fördermittel können voll in Anspruch genommen werden.



### Circa 323 mm Wandaufbau – von außen nach innen:

- ① Edelputz (2-mm-Körnung) inklusive Armierungsputz und Armierungsgewebe. Der Edelputz wird erst auf der Baustelle fugenlos aufgetragen.
- ② 40 mm Außendämmung (WLG 035) mit unterseitiger Abschlusschiene
- ③ Systemträgerplatte für die Außendämmung
- ④ 240 mm starke, massive Holzrahmenkonstruktion mit dazwischenliegender 240-mm-Schall- und -Wärmedämmung (WLG 032)
- ⑤ 13 mm Holzwerkstoffplatte
- ⑥ Dampfbremsvlies
- ⑦ 12,5 mm Gipsbauplatte
- ⑧ Fugenverspachtelung der Wand- und Deckenstöße an der Baustelle, in der Oberflächengüte Q2 unter vorherigem Einbringen einer Bewehrungsbinde

## 30 Jahre Garantie!

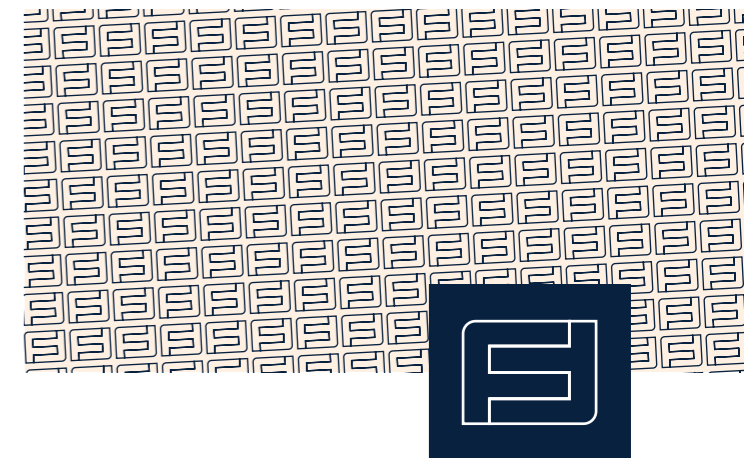
30 Jahre Garantie auf die Standsicherheit der Grundkonstruktion! FingerWohnbau übernimmt die Gewähr, dass die Grundkonstruktion des Gebäudes zum Zeitpunkt der Hausübergabe den vertraglich festgeschriebenen Eigenschaften und den heutigen allgemein anerkannten Regeln der Technik entspricht, nicht mit Fehlern behaftet und somit für den vertragsgemäßen Gebrauch geeignet ist.

FingerWohnbau wird alle Mängel an der vertraglichen Grundkonstruktion, die während der Garantiezeit auftreten – soweit sie von FingerWohnbau zu vertreten sind – kostenlos beseitigen, sofern sie vom Käufer in dieser Zeit schriftlich mitgeteilt werden.

Kompetenz aus über 65 Jahren Bau Erfahrung stehen hinter der Qualität, Langlebigkeit und Wertbeständigkeit jedes Finger-Hauses, die wir mit dieser Garantieleistung verbrieften.

 **FINGER  
WOHNBAU**  
EIN QUALITÄTSBEGRIFF

EIN UNTERNEHMEN DER FINGERHAUS-GRUPPE



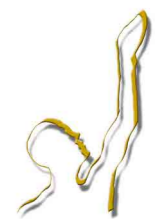
## Wenn Innovation auf Handwerk trifft!

Die 8 Doppelhaushälften des Projektes DREIEICHPUR werden mit unserem Schwesterunternehmen FingerHaus realisiert, deren Anfänge in der Zimmerei liegen, die vor fast 195 Jahren gegründet wurde. Dieser Kernkompetenz wurde treu geblieben. In der Produktion arbeiten erfahrene Zimmerleute, Schreiner und Holzmechaniker, die besonders viel vom Werkstoff Holz verstehen und tagtäglich ihr Bestes geben: Sach- und fachkundig, wirtschaftlich und kundenorientiert.

Über 700 individuelle Wohnräume werden von der FingerHaus-Gruppe jedes Jahr erfüllt. Dabei werden höchste Ansprüche an die Bauqualität garantiert.



Nachhaltige Unternehmensführung:  
2014 wurde FingerHaus mit dem Hessen Champion in der Kategorie Jobmotor ausgezeichnet. Ein besonderer Wirtschaftspreis den Hessens Ministerpräsident Volker Bouffier und Wirtschaftsminister Tarek Al-Wazir überreichten.



**PREISTRÄGER**  
Großer Preis des Mittelstandes

Großer Preis des Mittelstandes 2000  
Premier Finalist 2006  
Premier 2009  
Ehrenplakette 2012  
Ehrenplakette 2014





## Ihr Zuhause

Ihr Zuhause entsteht in einer der modernsten Fertighausproduktionen Europas. Die Kombination aus innovativer Fertigungstechnik und der Qualität des guten alten Handwerks, gepaart mit der Sorgfalt und die Erfahrung hoch motivierter Mitarbeiter mit besonderen Fertigkeiten, machen den Unterschied. Perfekte Prozesse sichern dabei nicht nur die Qualität und Präzision, sondern garantieren gleichzeitig einen schnellen, reibungslosen Produktionsablauf.

Unser ausgeprägtes Umweltbewusstsein hat selbstverständlich auch in unseren eigenen Häusern Einzug gehalten. Auf den Dächern der Produktionshallen wurden leistungsstarke Photovoltaik-Anlagen installiert, die Solarstrom gewinnen. So können wir unseren eigenen Strombedarf selbst decken – aus solch umweltfreundlichen, regenerativen Quellen wie der Sonne über Nordhessen.



Die Geschäftsführer von FingerHaus und FingerWohnbau: Klaus Cronau (links) und Dr. Mathias Schäfer (rechts im Bild)

## Die Ideenwelt

Eine Vielfalt, die Sie inspirieren wird – in der Ideenwelt nehmen Wohnträume schnell Gestalt an.

Mit der gewünschten Ausstattung wird aus einem Haus ein fantasievolles Zuhause. Wie gut also, dass man bei der FingerHaus-Gruppe in Frankenberg das modernste Ausstattungszentrum der Branche findet. Auf rund 1.800 m<sup>2</sup> Ausstellungsfläche können Sie im Vorfeld die Ausstattung Ihres Hauses begutachten und sich von der Qualität der verwendeten Materialien überzeugen. Unserer qualifizierten Ausstattungsexperten begleiten und beraten Sie in allen Fragen.

Absolut einzigartig in der Branche dürfte die Sanitärausstellung der FingerHaus-Gruppe sein: Eine große Hilfe, um sich das zukünftige Bad genauer vorzustellen.



»Die Mitarbeiter präsentierten sich in den Beratungsgesprächen vor Ort sehr kompetent und gingen am individuellsten auf die Interessenten ein. ... Zudem waren Sie motiviert und stellten die Kostenstruktur detailliert dar.«

n-tv-Servicestudie 2015, Auszug aus der Dokumentation



## Geprüfte Qualität!

### FINGERWOHNBAU IST EIN UNTERNEHMEN DER FINGERHAUS-GRUPPE

Mitglied der Frankfurter Immobilienbörse und im Bundesverband Freier Immobilien- und Wohnungsunternehmen.



Mitglied im Bundesverband Freier Immobilien- und Wohnungsunternehmen



Mitglied der FRANKFURTER IMMOBILIENBÖRSE bei der IHK Frankfurt am Main

### FINGERHAUS – EIN QUALITÄTSBEGRIFF

Die Zertifikate und Qualitätssiegel unseres Baupartners und Schwesterunternehmens:



Bundesverband Deutscher Fertigbau e.V.



Deutscher Holzfertigbau Verband e.V.



Qualitätsgemeinschaft Deutscher Fertigbau



Überwachungszeichen Holztafelelemente



RAL Gütesicherung Holzhausbau

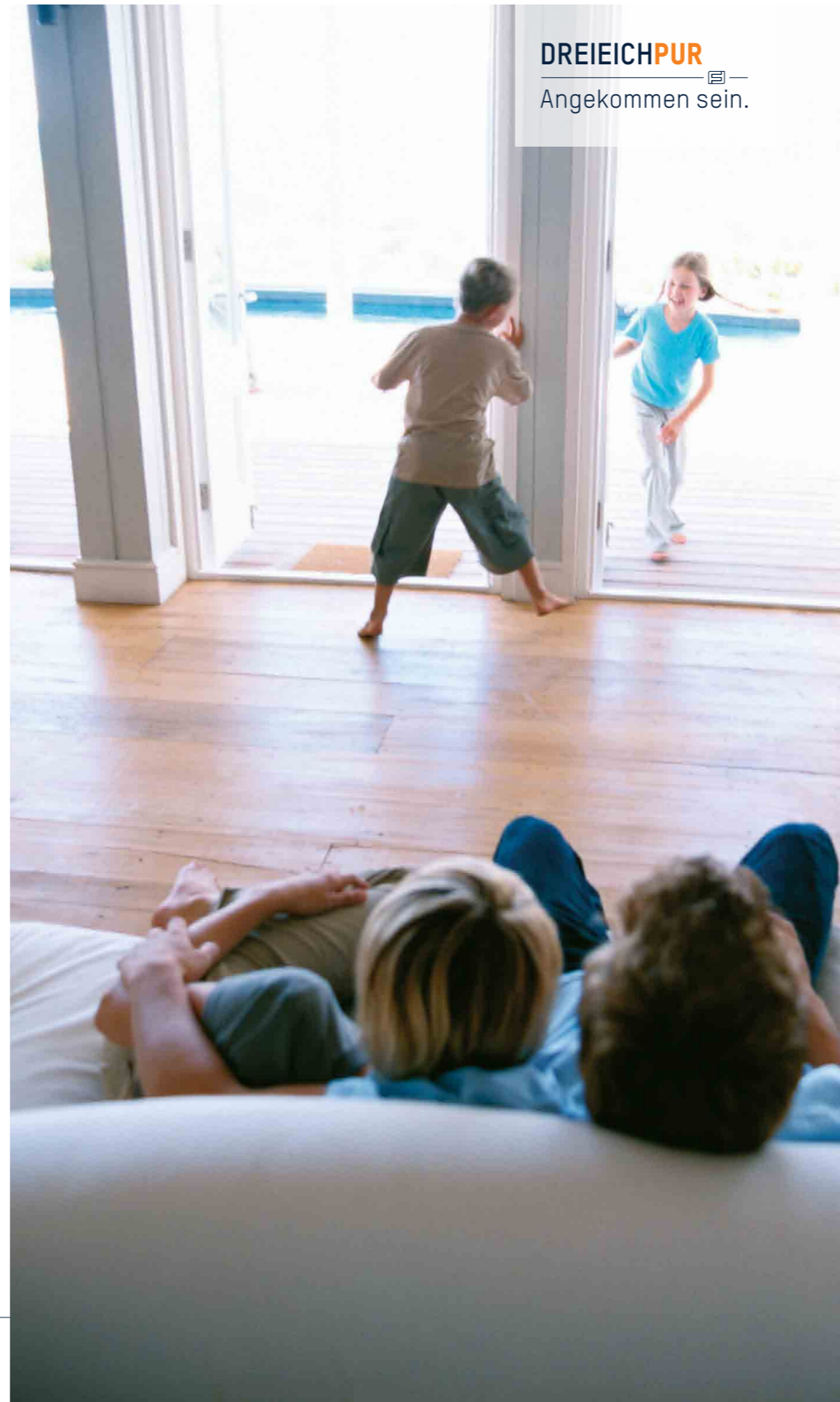


Bundes-Gütegemeinschaft Montagebau und Fertighäuser e.V.



Bundesverband Wärmepumpen e.V.

Mitglied im Werkbund Hessen



### IHR ANSPRECHPARTNER VOR ORT

FingerWohnbau GmbH  
Büro Frankfurt am Main

**WOLF SCHRÖDER**

Olof-Palme-Straße 13  
60439 Frankfurt am Main

Telefon +49 69 872 064 84  
Mobil: +49 176 477 98 398

[info@fingerwohnbau.de](mailto:info@fingerwohnbau.de)

### DAS BAUUNTERNEHMEN



EIN UNTERNEHMEN DER FINGERHAUS-GRUPPE

### DAS PLANUNGSBÜRO





FingerWohnbau GmbH  
Austraße 45, 35066 Frankenberg / Eder, Deutschland

---

Telefon +49 6451 504-0, Fax +49 6451 504-100  
info@fingerwohnbau.de

[www.fingerwohnbau.de](http://www.fingerwohnbau.de)

Ihr Ansprechpartner vor Ort:  
Markus Kuhl  
FingerWohnbau GmbH  
Olof-Palme-Straße 13  
60439 Frankfurt am Main  
Telefon +49 69 872 064 84  
mobil +49 170 274 18 64  
markus.kuhl@fingerwohnbau.de