

FRANKFURT PUR



Stadt. Natur. Leben.



INHALT

Übersicht	3
Straßenansicht	4
Gartenansicht	5
Ihr neues Zuhause im Herzen von Nieder-Erlenbach	6
360° Kurze Wege	8
Gesamtlageplan	10
Impressionen Haus A + Haus B	12
Haus A	14
Haus B	18
Haus Z	22
Garantieversprechen	26
Geprüfte Qualität	27
Wenn Innovation auf Handwerk trifft	28
Hier entsteht Ihr Zuhause	30
Unsere Ideenwelt für Ihre Wohnräume	32
Referenzen	34
Ihr Ansprechpartner	36



Übersicht



Straßenansicht



Gartenansicht



Ihr neues Zuhause in Frankfurt-Nieder-Erlenbach

Leben in der Weltstadt Frankfurt, der größten Stadt Hessens und fünftgrößten Stadt Deutschlands.

Frankfurt am Main ist einer der wichtigsten internationalen Finanzplätze, bedeutendstes Dienstleistungs- und Messezentrum mit Sitz der Europäischen Zentralbank, der deutschen Bundesbank, BaFin und zahlreicher Finanzinstitute.

Das kulturelle Leben der Stadt ist bunt und vielseitig, jedes Interesse findet ein hochklassiges Angebot: Die Oper Frankfurt, das Frankfurter Museumsufer, das Senckenberg Naturmuseum, die Schirn Kunsthalle und das Museum für Moderne Kunst, das Historische Museum und Goethes Geburtshaus in der Altstadt, die Alte Oper, das English Theatre, der Zoo und der Palmengarten. Historische Wahrzeichen der Stadt sind die Alte Oper und das teils rekonstruierte Ensemble der Altstadt mit Römerberg samt Rathaus Römer, Dom-Römer-Areal und Kaiserdom.

FRANKFURT PUR – Stadt. Natur. Leben. Erleben Sie das gute Gefühl, angekommen zu sein.

Dank seiner zentralen Lage ist Frankfurt am Main ein europäischer Verkehrsknotenpunkt. Der Flughafen gehört zu den größten der Welt, der Hauptbahnhof und das Frankfurter Kreuz eröffnen schnelle Wege in die ganze Welt.

Eine Besonderheit für eine europäische Stadt ist die stetig wachsende Hochhaus-Skyline Frankfurts. Einige markante Wolkenkratzer gehören zu den höchsten Europas. Deshalb wird Frankfurt am Main mitunter als „Mainhattan“ bezeichnet.

Sie haben hier die einzigartige Möglichkeit, im nördlichsten Stadtteil Frankfurts, in Nieder-Erlenbach, Ihren Wohnraum mitten in der urbanen Metropole und doch ruhig im Grünen zu verwirklichen.

Eine perfekte Infrastruktur, liebevolle, flexible und individuelle Kinderbetreuung von der Kita bis hin zum privaten Gymnasium, sehr gute verkehrliche Anbindungen, bieten Ihrer Familie den Raum für ein glückliches Zuhause.





360° kurze Wege aus Nieder-Erlenbach



Öffentliche Verkehrsanbindungen:

Frankfurt am Main, Hauptwache
Frankfurt am Main, Hauptbahnhof
Frankfurt am Main, Flughafen

Bus + U-Bahn U2
Bus + S-Bahn S6
Bus + S-Bahn S6

ca. 33 Minuten
ca. 35 Minuten
ca. 50 Minuten



PKW-Anbindungen:

B3
A661

ca. 5 Minuten
ca. 10 Minuten

Entfernungen:

Bad Vilbel, Zentrum
Bad Homburg, Zentrum
Frankfurt am Main, Zentrum

ca. 9 Minuten
ca. 13 Minuten
ca. 21 Minuten





Gesamtlageplan



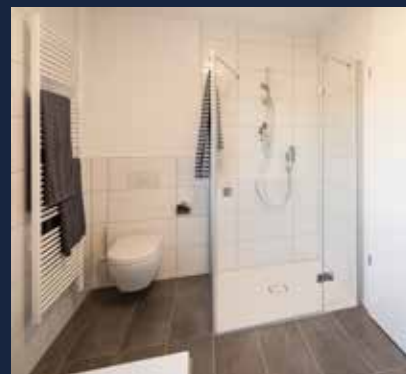
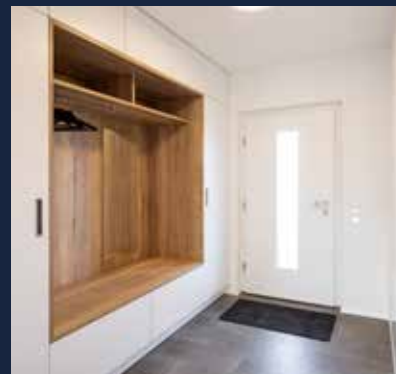


Ausstattung:

In Frankfurt-Nieder-Erlenbach entsteht mit FrankfurtPUR ein familienfreundliches Wohnquartier. Hier bauen wir für Sie 44 moderne Doppelhaushälften.

- Wohnfläche 137 m² - 181 m²
- 5 bis 7 Zimmer
- 2-geschossige Doppelhäuser mit Satteldach
- Grundstücke bis zu 286 m²
- Vollunterkellerung
- kein Erbbaurecht
- Garage mit Dachbegrünung
- Luft/Wasser-Wärme-Pumpen-Heizung
- Ein Schlüssel für Alles
- Inkl. Zuwege, Terrasse und Einzäunung

Musterhaus-
Impressionen



Sämtliche Abbildungen in diesem Prospekt sind nur beispielhaft, sie können Sonderwünsche beinhalten. Einrichtungsgegenstände sind nicht Gegenstand des Angebots.

Musterhaus-
Impressionen



Sämtliche Abbildungen in diesem Prospekt sind nur beispielhaft, sie können Sonderwünsche beinhalten. Einrichtungsgegenstände sind nicht Gegenstand des Angebots.

Haus A: Erdgeschoss / Obergeschoss

Dieses Hauskonzept finden Sie im Haus Nr. 60021, 60022, 60025, 60026, 60027, 60029, 60031.



 Einbauküche und Einbauschränke optional wählbar.

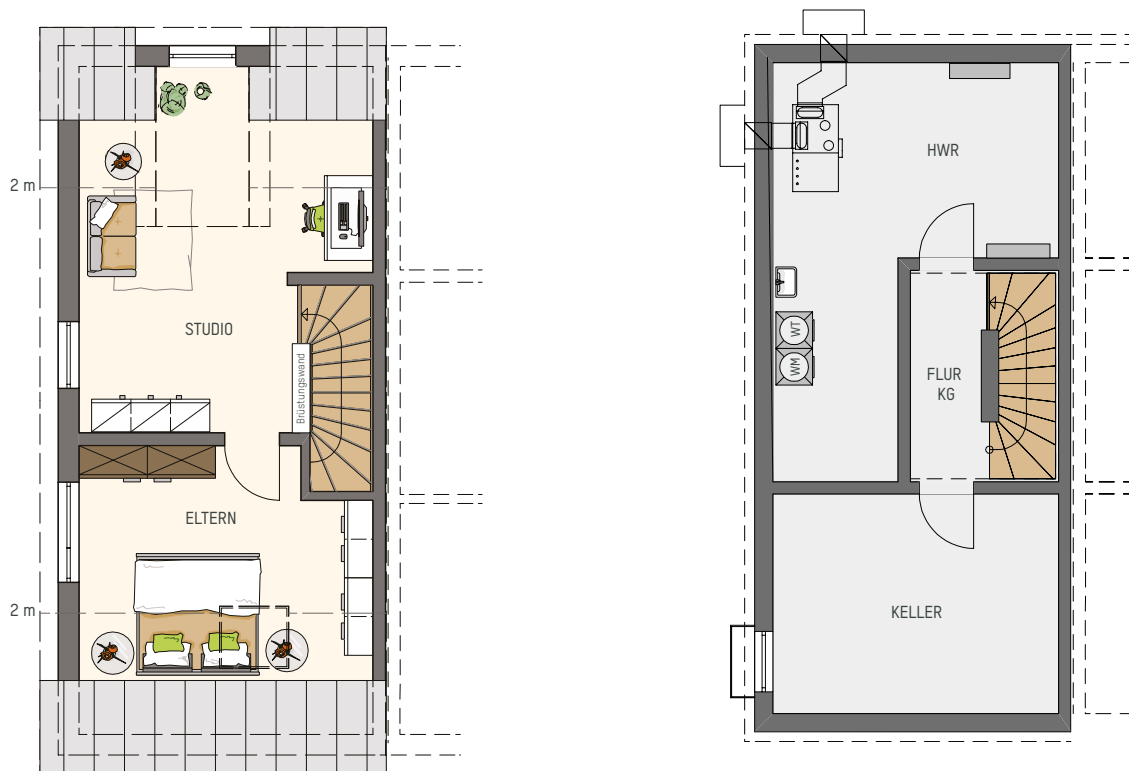
Erdgeschoss

Diele	7,68 m ²
Küche	8,19 m ²
Wohnen/Essen	31,10 m ²
Terrasse EG (50 % von 15,86 m ²)	7,93 m ²

Obergeschoss

Bad	7,49 m ²
Kind 1	16,42 m ²
Kind 2	18,35 m ²
Flur OG	3,90 m ²

Haus A: Dachgeschoss / Kellergeschoss



Dachgeschoss	
Studio (abzgl. Dachschräge/Treppe)	14,68 m ²
Eltern (abzgl. Dachschräge)	21,73 m ²
Wohnfläche* gesamt	137,47 m²

Kellergeschoss	
Flur KG	7,77 m ²
HWR	23,00 m ²
Keller	17,21 m ²

Nutzfläche gesamt	47,98 m²
--------------------------	----------------------------

* gemäß Wohnflächenverordnung

Haus A Varianten: Erdgeschoss / Obergeschoss

Dieses Hauskonzept finden Sie im Haus Nr. 60021, 60022, 60025, 60026, 60027, 60029, 60031.



 Einbauküche und Einbauschränke optional wählbar.

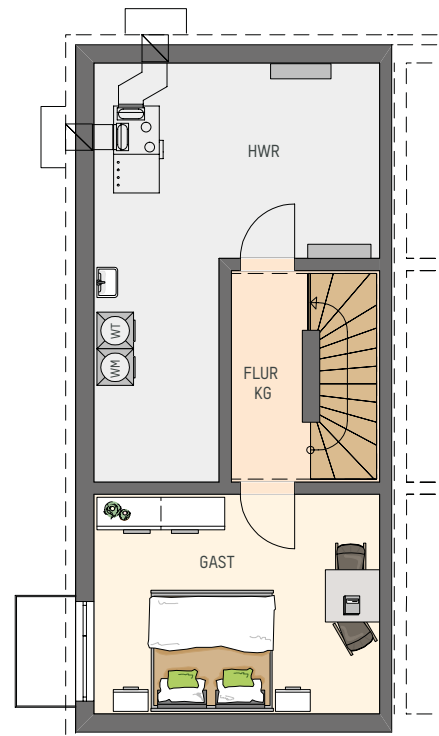
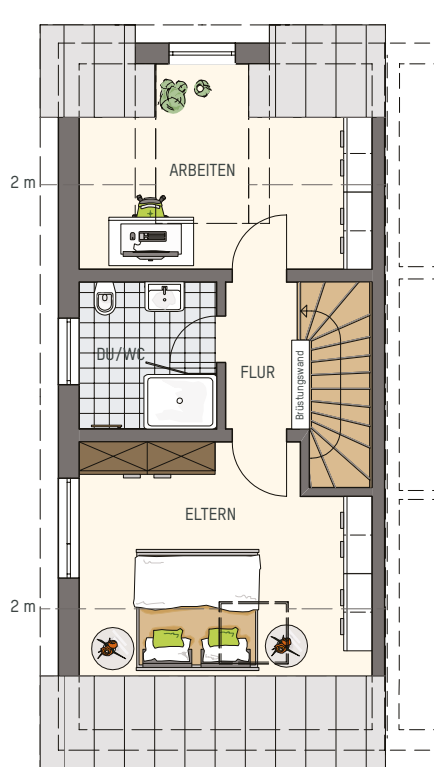
Erdgeschoss

Diele	5,24 m ²
WC	2,00 m ²
Küche	8,50 m ²
Wohnen/Essen	31,10 m ²
Terrasse EG (50 % von 15,86 m ²)	7,93 m ²

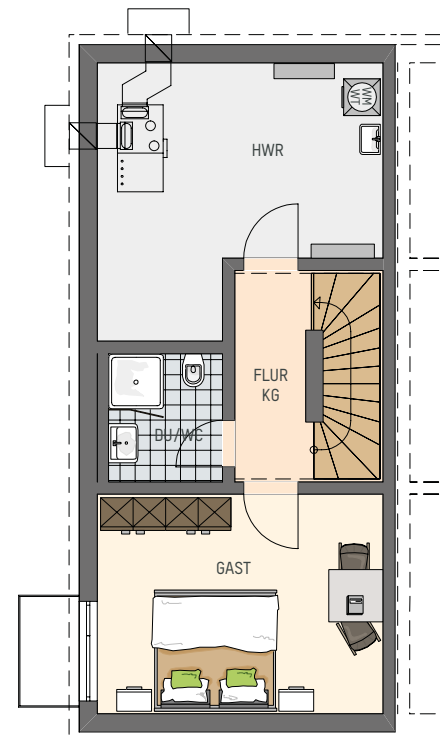
Obergeschoss

Bad	7,61 m ²
Kind 1	12,28 m ²
Kind 2	12,28 m ²
Flur OG	4,71 m ²
Arbeiten	8,44 m ²

Haus A Varianten: Dachgeschoss / Kellergeschoss



Kellergeschoss Variante 1



Kellergeschoss Variante 2

Dachgeschoss	
Arbeiten (abzgl. Dachschräge)	12,29 m ²
DU/WC	5,54 m ²
Eltern (abzgl. Dachschräge)	14,68 m ²
Flur (abzgl. Treppe)	2,80 m ²

Kellergeschoss Variante 1	
Flur KG	7,77 m ²
HWR	23,00 m ²
Gast	17,21 m ²

Kellergeschoss Variante 2	
Flur KG	7,77 m ²
HWR	18,16 m ²
Gast	17,21 m ²
DU/WC	4,01 m ²

* gemäß Wohnflächenverordnung

Haus B: Erdgeschoss / Obergeschoss

Dieses Hauskonzept finden Sie im Haus Nr. 60028, 60030, 60032, 60033, 60034, 60035, 60036, 60037, 60038.



 Einbauküche und Einbauschränke optional wählbar.

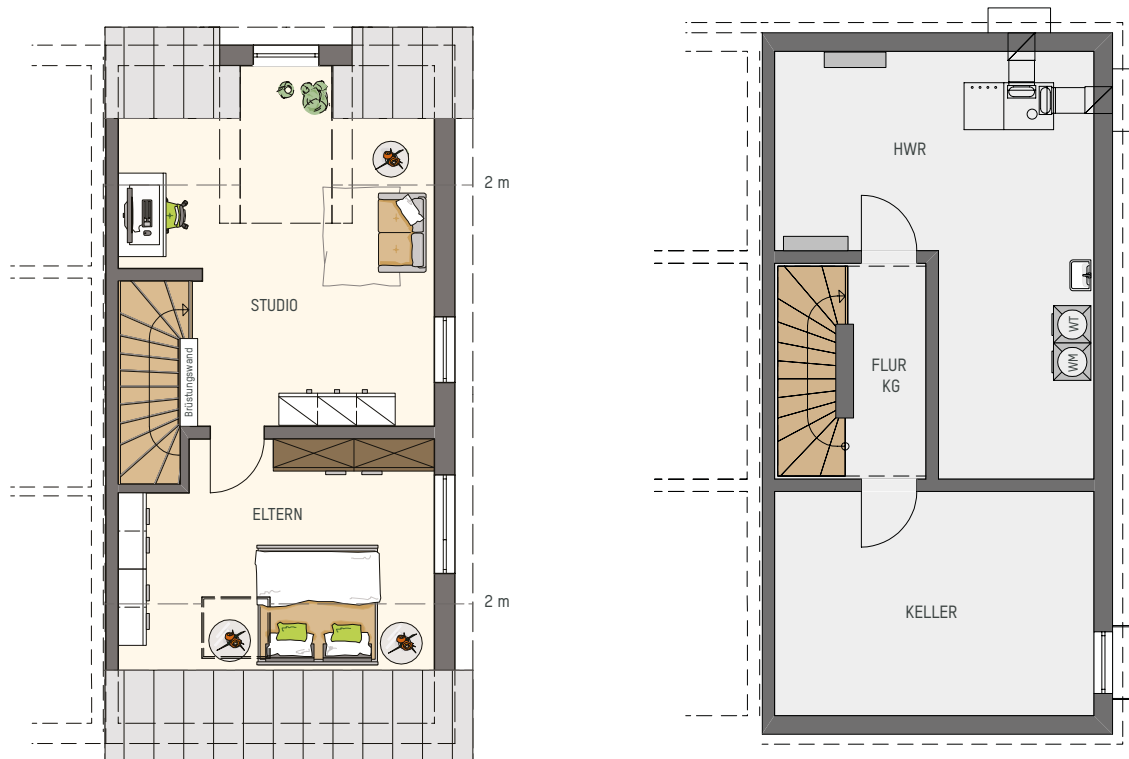
Erdgeschoss

Diele	8,76 m ²
Küche	8,73 m ²
Wohnen/Essen	34,44 m ²
Terrasse EG (50 % von 15,86 m ²)	8,62 m ²

Obergeschoss

Bad	8,65 m ²
Kind 1	17,94 m ²
Flur OG	4,27 m ²
Kind 2	20,06 m ²

Haus B: Dachgeschoss / Kellergeschoss



Dachgeschoss	
Studio (abzgl. Dachschräge/Treppe)	23,77 m ²
Eltern (abzgl. Dachschräge)	16,14 m ²
Wohnfläche* gesamt	151,38 m²

Kellergeschoss	
Flur KG	7,77 m ²
HWR	26,12 m ²
Keller	18,85 m ²
Nutzfläche gesamt	52,74 m²

* gemäß Wohnflächenverordnung

Haus B Varianten: Erdgeschoss / Obergeschoss

Dieses Hauskonzept finden Sie im Haus Nr. 60028, 60030, 60032, 60033, 60034, 60035, 60036, 60037, 60038.



 Einbauküche und Einbauschränke optional wählbar.

Erdgeschoss

Diele	6,33 m ²
WC	2,00 m ²
Küche	9,04 m ²
Wohnen/Essen	34,44 m ²
Terrasse EG (50 % von 17,24 m ²)	8,62 m ²

Obergeschoss

Bad	7,92 m ²
Kind 1	14,23 m ²
Kind 1	14,22 m ²
Flur OG	5,09 m ²
Arbeiten	8,74 m ²

Haus B Varianten: Dachgeschoss / Kellergeschoss



Kellergeschoss Variante 1

Kellergeschoss Variante 2

Dachgeschoss	
Arbeiten (abzgl. Dachschräge)	13,13 m ²
DU/WC	6,37 m ²
Eltern (abzgl. Dachschräge)	16,14 m ²
Flur (abzgl. Treppe)	3,07 m ²

Kellergeschoss Variante 1	
Flur KG	7,77 m ²
HWR	26,12 m ²
Gast	18,85 m ²

Kellergeschoss Variante 2	
Flur KG	7,77 m ²
HWR	20,23 m ²
Gast	18,85 m ²
DU/WC	4,96 m ²

* gemäß Wohnflächenverordnung

Haus C: Erdgeschoss / Obergeschoss

Dieses Hauskonzept finden Sie im Haus Nr. 60043, 60044, 60050, 60055, 60056.



 Einbauküche und Einbauschränke optional wählbar.

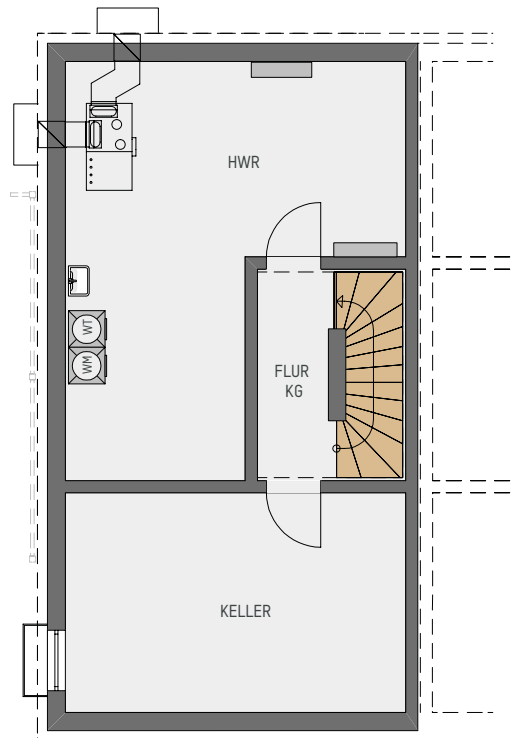
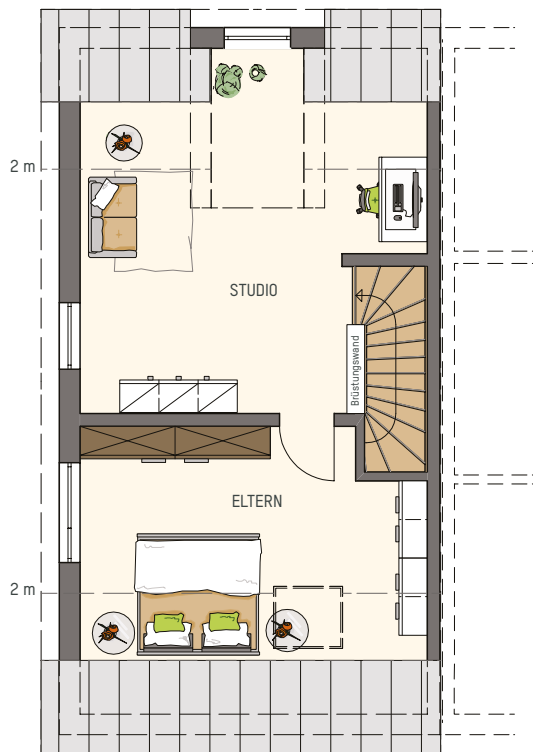
Erdgeschoss

Diele	8,76 m ²
Küche	10,36 m ²
Wohnen/Essen	41,55 m ²
Terrasse EG (50 % von 18,59 m ²)	9,28 m ²

Obergeschoss

Bad	10,18 m ²
Kind 1	19,47 m ²
Kind 2	21,77 m ²
Flur OG	8,05 m ²

Haus C: Dachgeschoss / Kellergeschoss



Dachgeschoss	
Studio (abzgl. Dachschräge/Treppe)	17,61 m ²
Eltern (abzgl. Dachschräge)	25,81 m ²
Wohnfläche* gesamt	165,28 m²

Kellergeschoss	
Flur KG	7,77 m ²
HWR	29,24 m ²
Keller	20,48 m ²
Nutzfläche gesamt	57,49 m²

* gemäß Wohnflächenverordnung

Haus C Varianten: Erdgeschoss / Obergeschoss

Dieses Hauskonzept finden Sie im Haus Nr. 60043, 60044, 60050, 60055, 60056.



 Einbauküche und Einbauschränke optional wählbar.

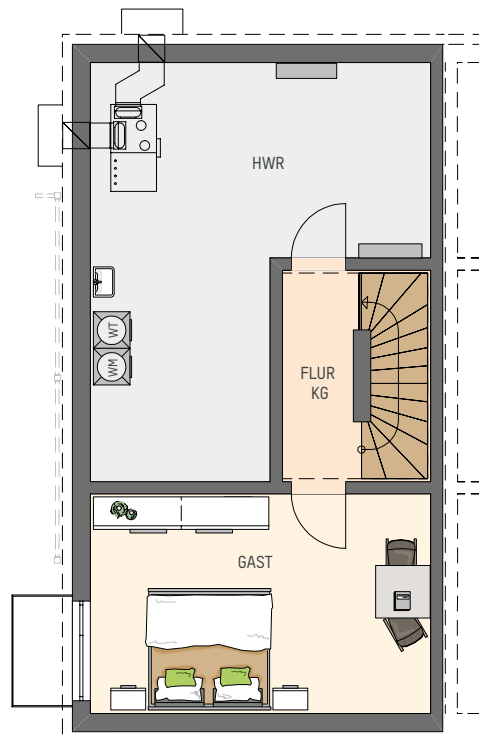
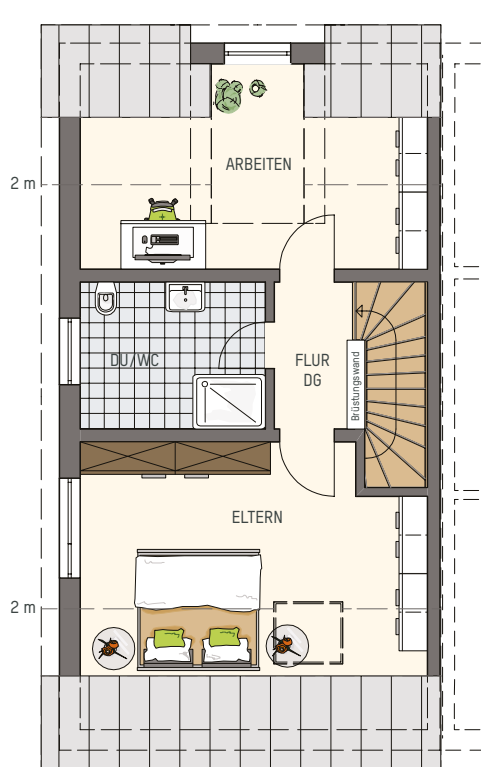
Erdgeschoss

Diele	6,33 m ²
WC	2,00 m ²
Küche	10,66 m ²
Wohnen/Essen	41,55 m ²
Terrasse EG (50 % von 18,59 m ²)	9,28 m ²

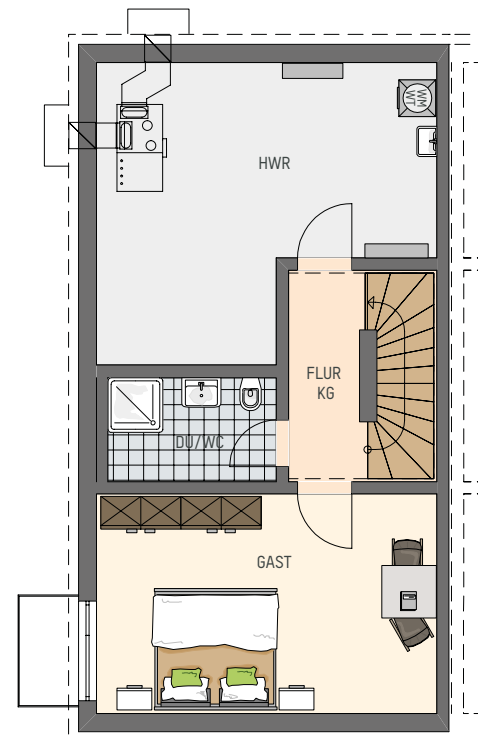
Obergeschoss

Bad	7,92 m ²
Kind 1	16,67 m ²
Kind 2	16,67 m ²
Flur OG	8,87 m ²
Arbeiten	8,74 m ²

Haus C Varianten: Dachgeschoss / Kellergeschoss



Kellergeschoss Variante 1



Kellergeschoss Variante 2

Dachgeschoss	
Arbeiten (abzgl. Dachschräge)	13,98 m ²
DU/WC	7,74 m ²
Eltern (abzgl. Dachschräge)	17,61 m ²
Flur (abzgl. Treppe)	3,07 m ²

Kellergeschoss Variante 1	
Flur KG	7,77 m ²
HWR	29,24 m ²
Gast	19,81 m ²

Kellergeschoss Variante 2	
Flur KG	7,77 m ²
HWR	23,49 m ²
Gast	19,81 m ²
DU/WC	4,80 m ²

* gemäß Wohnflächenverordnung

30 Jahre Garantie

30 Jahre Garantie auf die Standsicherheit der Grundkonstruktion. FingerWohnbau übernimmt die Gewähr, dass die Grundkonstruktion des Gebäudes zum Zeitpunkt der Hausübergabe den vertraglich festgeschriebenen Eigenschaften und den heutigen allgemein anerkannten Regeln der Technik entspricht, nicht mit Fehlern behaftet und somit für den vertragsgemäßen Gebrauch geeignet ist.

FingerWohnbau wird alle Mängel an der vertraglichen Grundkonstruktion, die während der Garantiezeit auftreten – soweit sie von FingerWohnbau zu vertreten sind – kostenlos beseitigen, sofern sie vom Käufer in dieser Zeit schriftlich mitgeteilt werden.

Kompetenz aus über 70 Jahren Bau Erfahrung steht hinter der Qualität, Langlebigkeit und Wertbeständigkeit jedes Finger-Hauses, die wir mit dieser Garantieleistung verbiefen.



Geprüfte Qualität

Die FingerHaus-Gruppe steht für Qualität, die uns in unterschiedlichsten Formen immer wieder bestätigt wird: von Auszeichnungen über Zertifikate bis hin zu Mitgliedschaften in Verbänden und Organisationen, welche die Güte von Komponenten und Materialien lückenlos überwachen.

Durch unsere Zugehörigkeit zum Bundesverband Deutscher Fertigbau (BDF) und zur Qualitätsgemeinschaft Deutscher Fertigbau (QDF) verpflichten wir uns freiwillig einem klar definierten Qualitätsstandard. Dieser ist in vielen Bereichen sogar strenger als die aktuellen gesetzlichen Vorgaben.

Wir bauen Qualität und stehen für unsere Leistungen ein, daher findet für alle Häuser der FingerWohnbau eine Baubegleitung und Zertifizierung durch den TÜV statt.

FINGERWOHNBAU – EIN QUALITÄTSBEGRIFF



Mitglied im Bundesverband Freier Immobilien- und Wohnungsunternehmen



Mitglied der FRANKFURTER IMMOBILIENBÖRSE bei der IHK Frankfurt am Main



Mitglied im

FINGERHAUS – EIN QUALITÄTSBEGRIFF

Die Zertifikate und Qualitätssiegel unseres Baupartners und Schwesterunternehmens:



Bundesverband Deutscher Fertigbau e.V.



Deutscher Holzfertigbau-Verband e.V.



Qualitätsgemeinschaft Deutscher Fertigbau



Überwachsungszeichen Holztafelelemente



RAL Gütezeichen Holzhausbau



Bundes-Gütegemeinschaft Montagebau und Fertighäuser e.V.



Bundesverband Wärmepumpe e.V.



Mitglied im Deutschen Werkbund Hessen e.V.

Wenn Innovation auf Handwerk trifft

Die einzelnen Gebäude unseres Projektes FRANKFURTPUR werden mit unserem Schwesterunternehmen FingerHaus realisiert, dessen Anfänge in der Zimmerei liegen, die vor 200 Jahren gegründet wurde. Dieser Kernkompetenz blieb man treu. In der Produktion arbeiten erfahrene Zimmerleute, Schreiner und Holzmechaniker, die besonders viel vom Werkstoff Holz verstehen und tagtäglich ihr Bestes geben: sach- und fachkundig, wirtschaftlich und kundenorientiert.

Über 700 individuelle Wohnräume werden von der FingerHaus-Gruppe jedes Jahr erfüllt. Dabei werden höchste Ansprüche an die Bauqualität garantiert.



Diese Auszeichnungen beweisen die Qualität unserer Arbeit und bestätigen uns Tag für Tag in dem, was wir tun: nämlich alles, damit unsere Kunden mit ihren Finger-Häusern glücklich und zufrieden sind.



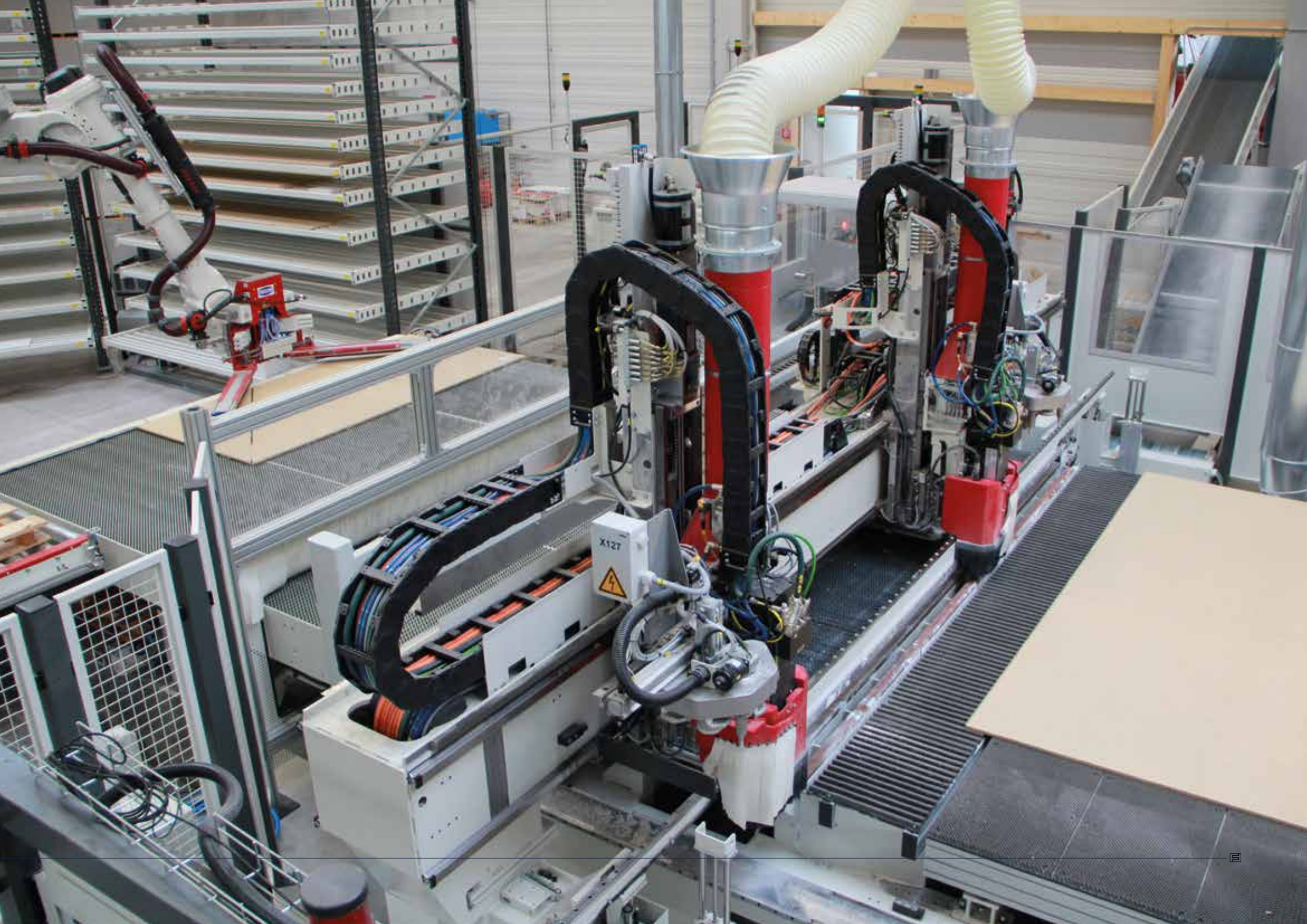


Hier entsteht Ihr Zuhause

In einer der modernsten Fertighausproduktionsstätten Europas entsteht Ihr Zuhause. Die Kombination aus innovativer Fertigungstechnik und der Qualität des guten alten Handwerks, gepaart mit der Sorgfalt und der Erfahrung hoch motivierter Mitarbeiter mit besonderen Fertigkeiten, macht den Unterschied. Perfekte Prozesse sichern dabei nicht nur die Qualität und Präzision, sondern garantieren gleichzeitig einen schnellen, reibungslosen Produktionsablauf.

Unser ausgeprägtes Umweltbewusstsein hat selbstverständlich auch in unseren eigenen Häusern Einzug gehalten. Auf den Dächern der Produktionshallen wurden leistungsstarke Photovoltaik-Anlagen installiert, die Solarstrom gewinnen. So können wir unseren eigenen Strombedarf aus einer umweltfreundlichen und regenerativen Quelle selbst decken: der Sonne über Nordhessen.

Die Geschäftsführer von FingerHaus und FingerWohnbau: Klaus Cronau (links) und Dr. Mathias Schäfer (rechts im Bild)



Unsere Ideenwelt für Ihre Wohnträume

Eine Vielfalt, die Sie inspirieren wird – in der Ideenwelt nehmen Wohnträume schnell Gestalt an.

Mit der gewünschten Ausstattung wird aus einem Haus ein fantasievolles Zuhause. Wie gut also, dass man bei der FingerHaus-Gruppe in Frankenberg eines der modernsten Ausstattungszentren der Branche findet. Auf rund 1.800 m² Ausstellungsfläche können Sie im Vorfeld die Ausstattung Ihres Hauses begutachten und sich von der Qualität der verwendeten Materialien überzeugen. Unsere qualifizierten Ausstattungsexperten begleiten und beraten Sie in allen Fragen.

Absolut einzigartig in der Branche dürfte die Sanitärausstellung der FingerHaus-Gruppe sein: eine große Hilfe, um sich das zukünftige Bad genauer vorstellen zu können.





Referenzen
DREIEICH



Referenzen
KARBEN





Referenzen
OCKERSHAUSEN
bei Marburg



Referenzen
OBERURSEL





IHR ANSPRECHPARTNER VOR ORT

FingerWohnbau GmbH
Büro Frankfurt am Main

Olof-Palme-Straße 13
60439 Frankfurt am Main

Telefon +49 69 872 064 84
info@fingerwohnbau.de

DAS BAUUNTERNEHMEN



ALLES RICHTIG GEMACHT.



Dieses Prospekt dient der Information und stellt kein vertragliches Angebot dar.
Es gelten ausschließlich die Bestimmungen des Kaufvertrages sowie die notariell
beurkundete Baubeschreibung.

Sämtliche Abbildungen in diesem Prospekt sind nur beispielhaft, sie können
Sonderwünsche beinhalten. Einrichtungsgegenstände sind nicht Gegenstand
des Angebots.

Die exakte Leistungs- und Ausstattungsbeschreibung entnehmen Sie bitte der
Baubeschreibung.



ALLES RICHTIG GEMACHT.

BÜRO FRANKFURT AM MAIN:

FingerWohnbau GmbH
Olof-Palme-Straße 13
60439 Frankfurt am Main
Telefon +49 69 872 064 84
info@fingerwohnbau.de

UNTERNEHMENSZENTRALE:

FingerWohnbau GmbH
Austraße 45
35066 Frankenberg / Eder
Telefon +49 6451 504-0
Fax +49 6451 504-100
info@fingerwohnbau.de



Werden Sie FingerHaus-Fan
www.facebook.com/FingerHaus

www.fingerwohnbau.de