

OBERURSEL PUR



Natürlich leben



OBERURSEL**PUR**



Natürlich leben

INHALT

Ihr neues Zuhause im Herzen von Oberursel	6
Gesamtlageplan	8
Umgebungskarten	9
Endhaus links	10
Mittelhaus	12
Endhaus rechts	14
Varianten	16
Garantieversprechen	18
Geprüfte Qualität	19
Wenn Innovation auf Handwerk trifft	20
Hier entsteht Ihr Zuhause	22
Unsere Ideenwelt für Ihre Wohnräume	24
Ihr Ansprechpartner	26





OBERURSEL **PUR**

Natürlich leben 





Ihr neues Zuhause im Herzen von Oberursel

Oberursel ist mit rund 46.000 Einwohnern die zweitgrößte Stadt im Hochtaunuskreis und zählt zu den exklusivsten Lagen im Rhein-Main-Gebiet. Hier bauen wir für Sie in zentraler Innenstadtlage ein kleines Ensemble aus familienfreundlichen Häusern mit Garten.

Die pittoreske Altstadt von Oberursel und die lebendige Innenstadt mit den vielfältigen Einkaufsmöglichkeiten sind fußläufig erreichbar. Oberursel liegt fernab der Hektik der Großstadt am Südhang des Taunus, dennoch sind Sie in kürzester Zeit in der Metropole Frankfurt am Main.

Das direkte Umfeld bietet Ihnen für jeden Geschmack die passenden Freizeitmöglichkeiten, wie den ca. 880 m hohen Feldberg, den Freizeitpark Lochmühle, das Freilichtmuseum Hessenpark oder das Kastell auf der Saalburg.

Oberursel ist über die Autobahnen A 661 und A 5 sowie über diverse Bundesstraßen ideal an das Umland mit den Nachbarstädten Bad Homburg vor der Höhe und Frankfurt am Main angebunden. Die Haltestelle der U-Bahn-Linie U3 ist fußläufig in

ca. 5 Minuten erreichbar. Vom Bahnhof Oberursel bringt Sie außerdem die S-Bahn-Linie S5 direkt bis zum Frankfurter Hauptbahnhof.

Die Altstadt von Oberursel erreichen Sie zu Fuß in ca. 10 Minuten. Hier finden Sie neben den Geschäften für den täglichen Bedarf auch eine bunte Mischung aus Ladengeschäften und Cafés, die zum Verweilen einladen.

Durch das breite Betreuungsangebot für Kinder ist die Stadt ausgesprochen familienfreundlich. Von der Freien Waldorfschule bis hin zum städtischen Gymnasium und zur privaten Frankfurt International School sind vielfältige Bildungseinrichtungen im Stadtgebiet vertreten.

Die besondere Mischung aus Naturnähe und gewachsener Infrastruktur wird Sie täglich aufs Neue begeistern und Oberursel zu der Heimat machen, die Sie und ihre Familie nicht mehr missen möchten.

OBERURSEL PUR – Natürlich leben. Erleben Sie das gute Gefühl, angekommen zu sein.



Auszug aus unserem umfangreichen Leistungspaket:

- bis zu 6 Zimmer mit ca. 188 m² Wohnfläche
- zwei Tageslicht-Bäder und extra Gäste-WC
- geräumige Vollunterkellerung
- zukunftssichere Netzwerkverkabelung
- Dachterrasse und Garten zum Innenhof
- energiesparende Fußbodenheizung
- Carport-Garage und zweiter PKW-Stellplatz
- Bike-Box und Paket-Briefkasten
- keine Käuferprovision

Sonderwünsche sind in folgenden Bereichen möglich:

- Individuell wählbare Ausstattungspakete
- optionaler Einbau maßgefertigter Möbelemente
- auf Wunsch mit Marken-Einbauküche
- Ausführung als KfW-Effizienzhaus 55



Gesamtlageplan



Umgebungskarten



Endhaus links

Erdgeschoss / Obergeschoss



 optional wählbar

Erdgeschoss

Diele	6,61 m ²
WC	2,00 m ²
Küche	10,96 m ²
Wohnen/Essen	35,14 m ²
Terrasse EG (50 % von 15,45 m ²)	7,73 m ²

Obergeschoss

DU/WC	8,40 m ²
Kind 1	20,28 m ²
Kind 2	20,28 m ²
Flur OG	4,04 m ²

Endhaus links

Staffelgeschoss / Kellergeschoss



■ optional wählbar

Staffelgeschoss

Bad	11,58 m ²
Eltern	20,28 m ²
Flur SG	6,47 m ²
Terrasse SG (50 % von 15,73 m ²)	7,87 m ²

Kellergeschoss

Flur KG	7,77 m ²
Keller	18,59 m ²
HWR	28,62 m ²

Wohnfläche gesamt 161,63 m²

Mittelhaus

Erdgeschoss / Obergeschoss



 optional wählbar

Erdgeschoss

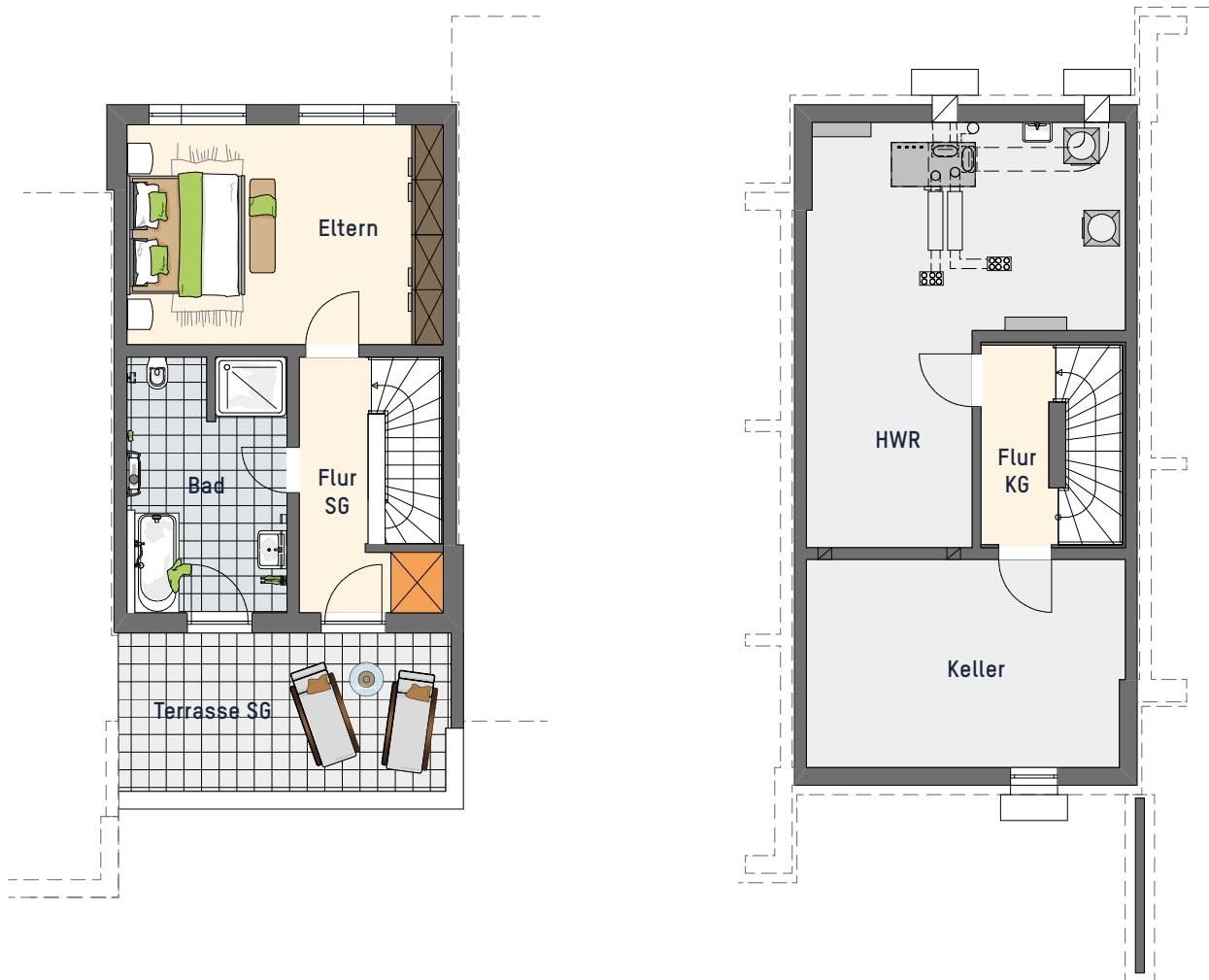
Diele	6,61 m ²
WC	2,00 m ²
Küche	10,96 m ²
Wohnen/ Essen	35,14 m ²
Terrasse EG (50 % von 15,45 m ²)	7,73 m ²

Obergeschoss

DU/WC	8,32 m ²
Kind 1	20,20 m ²
Kind 2	20,20 m ²
Flur OG	4,04 m ²

Mittelhaus

Staffelgeschoss / Kellergeschoss



optional wählbar

Staffelgeschoss

Bad	11,48 m ²
Eltern	20,20 m ²
Flur SG	6,47 m ²
Terrasse SG (50 % von 15,72 m ²)	7,86 m ²

Kellergeschoss

Flur KG	7,77 m ²
Keller	19,15 m ²
HWR	29,61 m ²

Wohnfläche gesamt 161,21 m²

Endhaus rechts

Erdgeschoss / Obergeschoss



 optional wählbar

Erdgeschoss

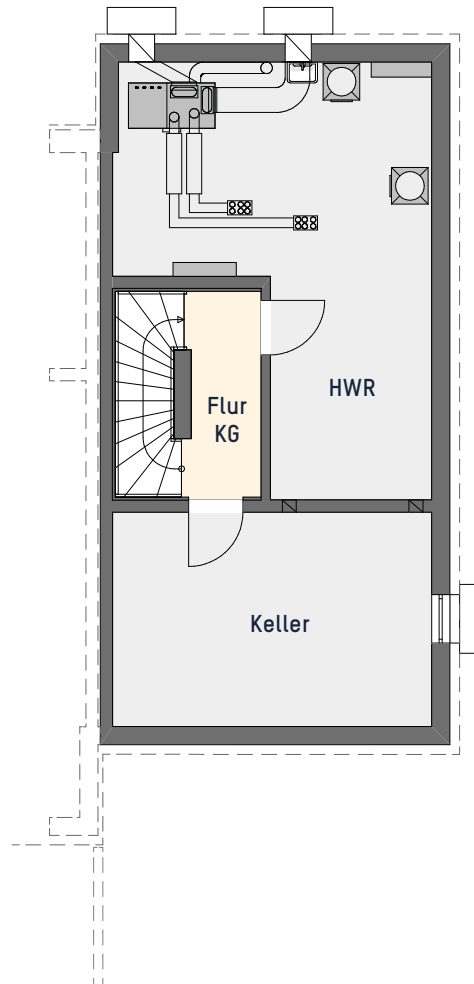
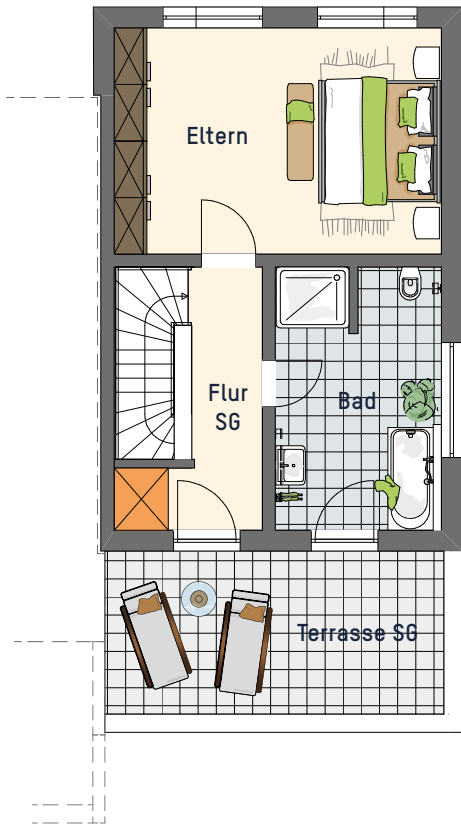
Diele	6,61 m ²
WC	2,00 m ²
Küche	10,96 m ²
Wohnen/Essen	35,14 m ²
Terrasse EG (50 % von 15,45 m ²)	7,73 m ²

Obergeschoss

DU/WC	8,40 m ²
Kind 1	20,28 m ²
Kind 2	20,28 m ²
Flur OG	4,04 m ²

Endhaus rechts

Staffelgeschoss / Kellergeschoss



■ optional wählbar

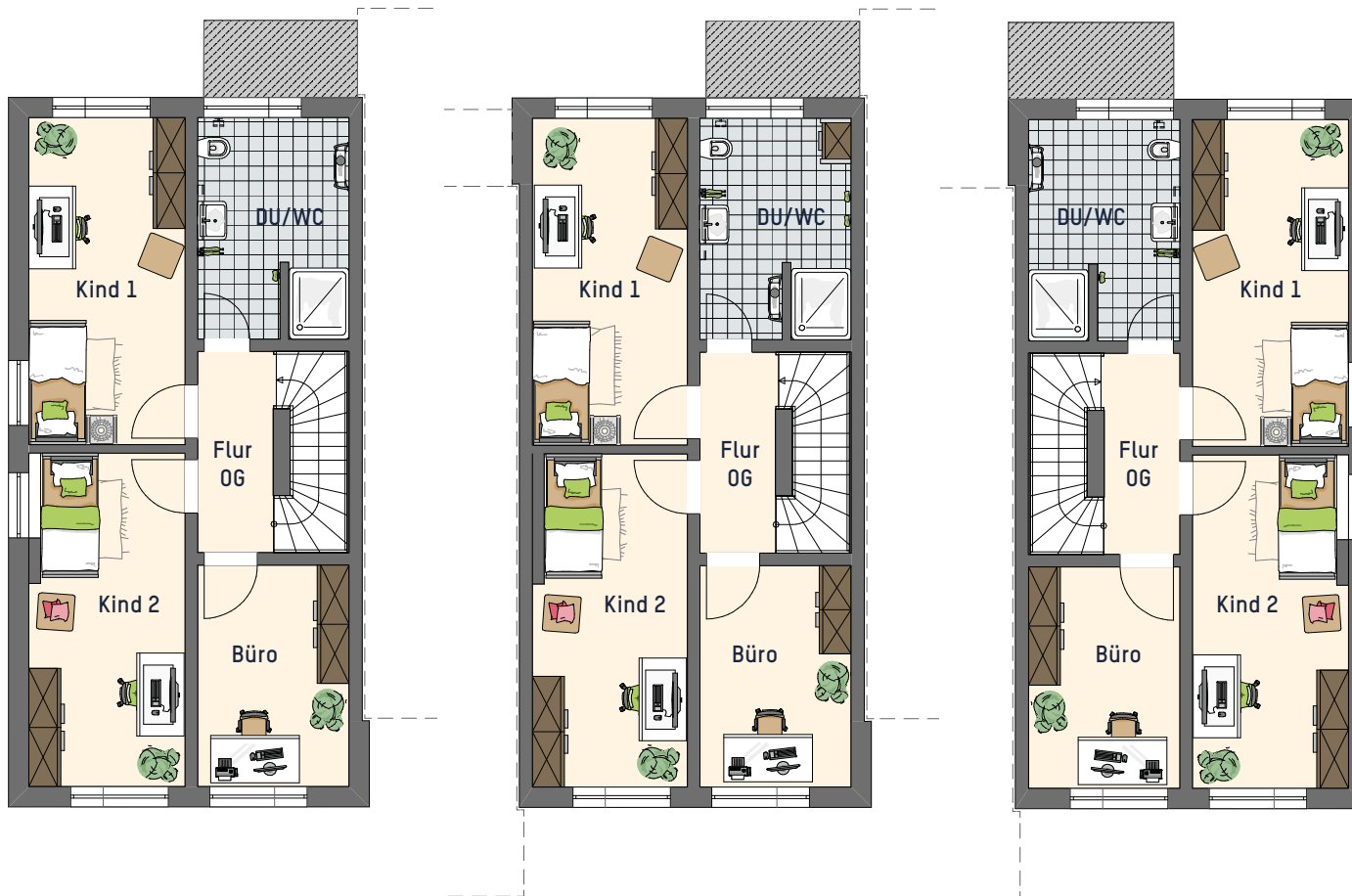
Staffelgeschoss	
Bad	11,58 m ²
Eltern	20,28 m ²
Flur SG	6,47 m ²
Terrasse SG (50 % von 15,79 m ²)	7,89 m ²

Kellergeschoss	
Flur KG	7,77 m ²
Keller	18,74 m ²
HWR	28,47 m ²

Wohnfläche gesamt	161,66 m²
--------------------------	-----------------------------

Endhaus links, Mittelhaus und Endhaus rechts

Varianten Obergeschoss



Endhaus links, Obergeschoss

DU/WC	9,41 m ²
Kind 1	14,63 m ²
Kind 2	14,46 m ²
Büro	9,59 m ²
Flur OG (abzgl. Treppe)	4,41 m ²

Mittelhaus, Obergeschoss

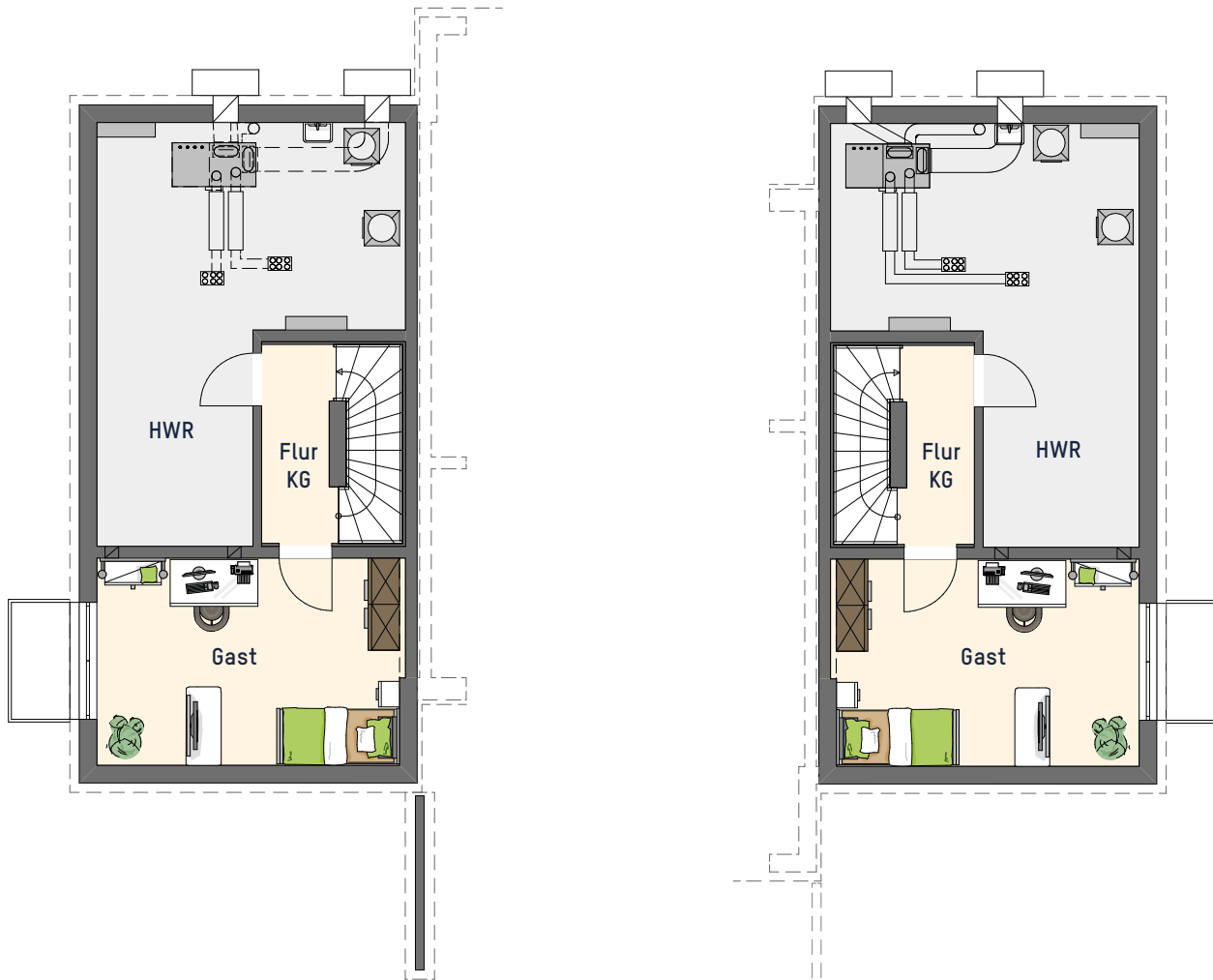
DU/WC	9,41 m ²
Kind 1	14,50 m ²
Kind 2	14,33 m ²
Büro	9,59 m ²
Flur OG (abzgl. Treppe)	4,41 m ²

Endhaus rechts, Obergeschoss

DU/WC	9,41 m ²
Kind 1	14,63 m ²
Kind 2	14,46 m ²
Büro	9,59 m ²
Flur OG (abzgl. Treppe)	4,41 m ²

Endhaus links und Endhaus rechts

Varianten Kellergeschoss



Endhaus links, Kellergeschoss	
Flur KG	7,77 m ²
Gast	18,39 m ²
HWR	28,62 m ²

Endhaus rechts, Kellergeschoss	
Flur KG	7,77 m ²
Gast	18,74 m ²
HWR	28,47 m ²

30 Jahre Garantie

30 Jahre Garantie auf die Standsicherheit der Grundkonstruktion! FingerWohnbau übernimmt die Gewähr, dass die Grundkonstruktion des Gebäudes zum Zeitpunkt der Hausübergabe den vertraglich festgeschriebenen Eigenschaften und den heutigen allgemein anerkannten Regeln der Technik entspricht, nicht mit Fehlern behaftet und somit für den vertragsgemäßen Gebrauch geeignet ist.

FingerWohnbau wird alle Mängel an der vertraglichen Grundkonstruktion, die während der Garantiezeit auftreten – soweit sie von FingerWohnbau zu vertreten sind – kostenlos beseitigen, sofern sie vom Käufer in dieser Zeit schriftlich mitgeteilt werden.

Kompetenz aus über 70 Jahren Bau Erfahrung steht hinter der Qualität, Langlebigkeit und Wertbeständigkeit jedes Finger-Hauses, die wir mit dieser Garantieleistung verbrieften.



Geprüfte Qualität

Die FingerHaus-Gruppe steht für Qualität, die uns in unterschiedlichsten Formen immer wieder bestätigt wird: von Auszeichnungen über Zertifikate bis hin zu Mitgliedschaften in Verbänden und Organisationen, welche die Güte von Komponenten und Materialien lückenlos überwachen.

Durch unsere Zugehörigkeit zum Bundesverband Deutscher Fertigbau (BDF) und zur Qualitätsgemeinschaft Deutscher Fertigbau (QDF) verpflichten wir uns freiwillig einem klar definierten Qualitätsstandard. Dieser ist in vielen Bereichen sogar strenger als die aktuellen gesetzlichen Vorgaben.

Wir bauen Qualität und stehen für unsere Leistungen ein, daher findet für alle Häuser der FingerWohnbau eine Baubegleitung und Zertifizierung durch den TÜV statt.

FINGERWOHNBAU – EIN QUALITÄTSBEGRIFF



Mitglied im Bundesverband Freier Immobilien- und Wohnungsunternehmen



Mitglied der FRANKFURTER IMMOBILIENBÖRSE bei der IHK Frankfurt am Main



Mitglied im

FINGERHAUS – EIN QUALITÄTSBEGRIFF

Die Zertifikate und Qualitätssiegel unseres Baupartners und Schwesterunternehmens:



Bundesverband Deutscher Fertigbau e.V.



Deutscher Holzfertigbau-Verband e.V.



Qualitätsgemeinschaft Deutscher Fertigbau



Überwachungszeichen Holztafelelemente



RAL Gütezeichen Holzhausbau



Bundes-Gütegemeinschaft Montagebau und Fertighäuser e.V.



Bundesverband Wärmepumpe e.V.



Mitglied im Deutschen Werkbund Hessen e.V.

Wenn Innovation auf Handwerk trifft

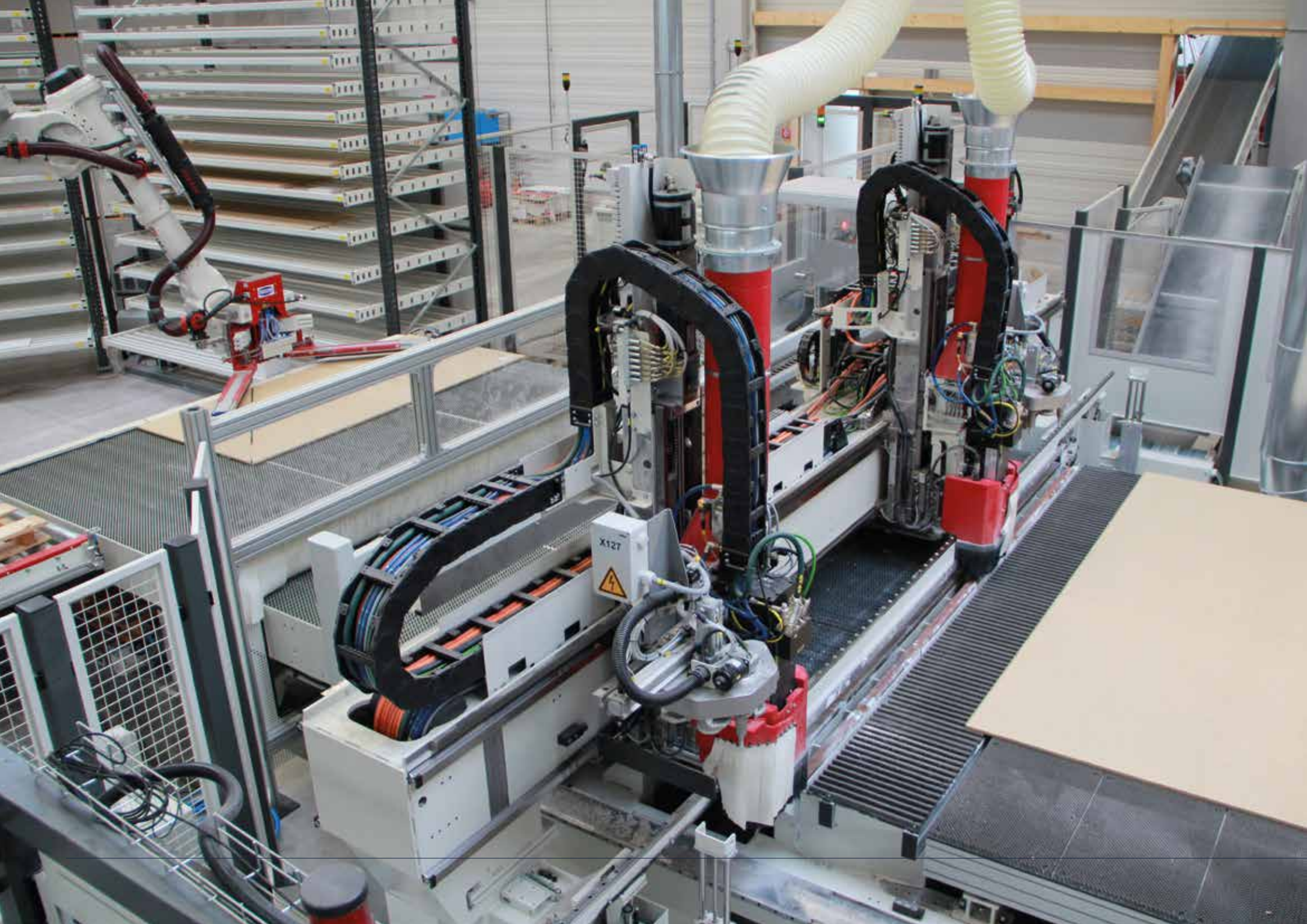
Die einzelnen Gebäude unseres Projektes OBERURSELPUR werden mit unserem Schwesterunternehmen FingerHaus realisiert, dessen Anfänge in der Zimmerei liegen, die vor fast 200 Jahren gegründet wurde. Dieser Kernkompetenz blieb man treu. In der Produktion arbeiten erfahrene Zimmerleute, Schreiner und Holzmechaniker, die besonders viel vom Werkstoff Holz verstehen und tagtäglich ihr Bestes geben: sach- und fachkundig, wirtschaftlich und kundenorientiert.

Über 700 individuelle Wohnräume werden von der FingerHaus-Gruppe jedes Jahr erfüllt. Dabei werden höchste Ansprüche an die Bauqualität garantiert.



Diese Auszeichnungen beweisen die Qualität unserer Arbeit und bestätigen uns Tag für Tag in dem, was wir tun: nämlich alles, damit unsere Kunden mit ihren Finger-Häusern glücklich und zufrieden sind.





Hier entsteht Ihr Zuhause

In einer der modernsten Fertighausproduktionsstätten Europas entsteht Ihr Zuhause. Die Kombination aus innovativer Fertigungstechnik und der Qualität des guten alten Handwerks, gepaart mit der Sorgfalt und der Erfahrung hoch motivierter Mitarbeiter mit besonderen Fertigkeiten, macht den Unterschied. Perfekte Prozesse sichern dabei nicht nur die Qualität und Präzision, sondern garantieren gleichzeitig einen schnellen, reibungslosen Produktionsablauf.

Unser ausgeprägtes Umweltbewusstsein hat selbstverständlich auch in unseren eigenen Häusern Einzug gehalten. Auf den Dächern der Produktionshallen wurden leistungsstarke Photovoltaik-Anlagen installiert, die Solarstrom gewinnen. So können wir unseren eigenen Strombedarf aus einer umweltfreundlichen und regenerativen Quelle selbst decken: der Sonne über Nordhessen.



Die Geschäftsführer von FingerHaus und FingerWohnbau: Klaus Cronau (links) und Dr. Mathias Schäfer (rechts im Bild)

Unsere Ideenwelt für Ihre Wohnträume

Eine Vielfalt, die Sie inspirieren wird – in der Ideenwelt nehmen Wohnträume schnell Gestalt an.

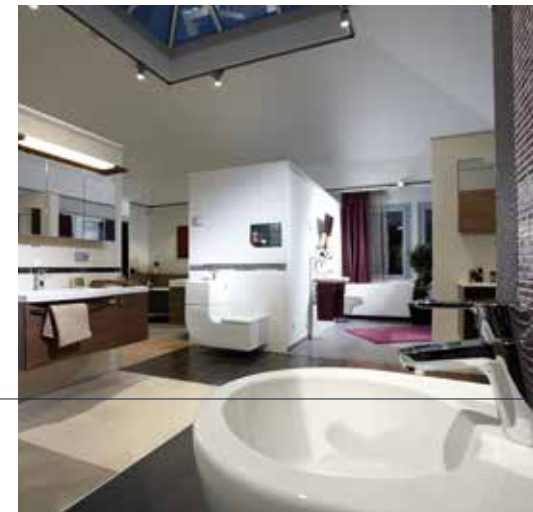
Mit der gewünschten Ausstattung wird aus einem Haus ein fantasievolles Zuhause. Wie gut also, dass man bei der FingerHaus-Gruppe in Frankenberg eines der modernsten Ausstattungszentren der Branche findet. Auf rund 1.800 m² Ausstellungsfläche können Sie im Vorfeld die Ausstattung Ihres Hauses begutachten und sich von der Qualität der verwendeten Materialien überzeugen. Unsere qualifizierten Ausstattungsexperten begleiten und beraten Sie in allen Fragen.

Absolut einzigartig in der Branche dürfte die Sanitärausstellung der FingerHaus-Gruppe sein: eine große Hilfe, um sich das zukünftige Bad genauer vorstellen zu können.

»Die Mitarbeiter präsentierten sich in den Beratungsgesprächen vor Ort sehr kompetent und gingen am individuellsten auf die Interessenten ein.

... Zudem waren sie motiviert und stellten die Kostenstruktur detailliert dar.«

n-tv-Servicestudie 2017, Auszug aus der Dokumentation







IHR ANSPRECHPARTNER VOR ORT

FingerWohnbau GmbH
Büro Frankfurt am Main

Olof-Palme-Straße 13
60439 Frankfurt am Main

Telefon +49 69 872 064 84
info@fingerwohnbau.de

DAS BAUUNTERNEHMEN

 **FINGER
HAUS**
EIN QUALITÄTSBEGRIFF

DAS PLANUNGSBÜRO

 **BLFP FRIELINGHAUS ARCHITEKTEN**
PLANUNGS GMBH - BAULEITUNGS GMBH - ARCHITEKTEN BDA

OBERURSELPUR



Natürlich leben



Dieser Prospekt dient der Information und stellt kein vertragliches Angebot dar.
Es gelten ausschließlich die Bestimmungen des Kaufvertrages sowie die notariell
beurkundete Baubeschreibung.

Sämtliche Abbildungen in diesem Prospekt sind nur beispielhaft, sie können
Sonderwünsche beinhalten. Einrichtungsgegenstände sind nicht Gegenstand
des Angebots.

Die exakte Leistungs- und Ausstattungsbeschreibung entnehmen Sie bitte der
Baubeschreibung.



BÜRO FRANKFURT AM MAIN:

FingerWohnbau GmbH
Olof-Palme-Straße 13
60439 Frankfurt am Main
Telefon +49 69 872 064 84
info@fingerwohnbau.de

UNTERNEHMENSZENTRALE:

FingerWohnbau GmbH
Austraße 45
35066 Frankenberg / Eder
Telefon +49 6451 504-0
Fax +49 6451 504-100
info@fingerwohnbau.de



Werden Sie FingerHaus-Fan
www.facebook.com/FingerHaus

www.fingerwohnbau.de